



HGAD



HGAD

EL HANDASIA GROUP FOR ARCHITECTURAL DESIGNS
المجموعة الهندسية للتصميمات المعمارية

المجموعة الهندسية للتصميمات المعمارية
EL HANDASIA GROUP FOR ARCHITECTURAL DESIGNS

☎ 012 1266 6647

☎ 02 - 27608218

🌐 www.hgad-eg.com

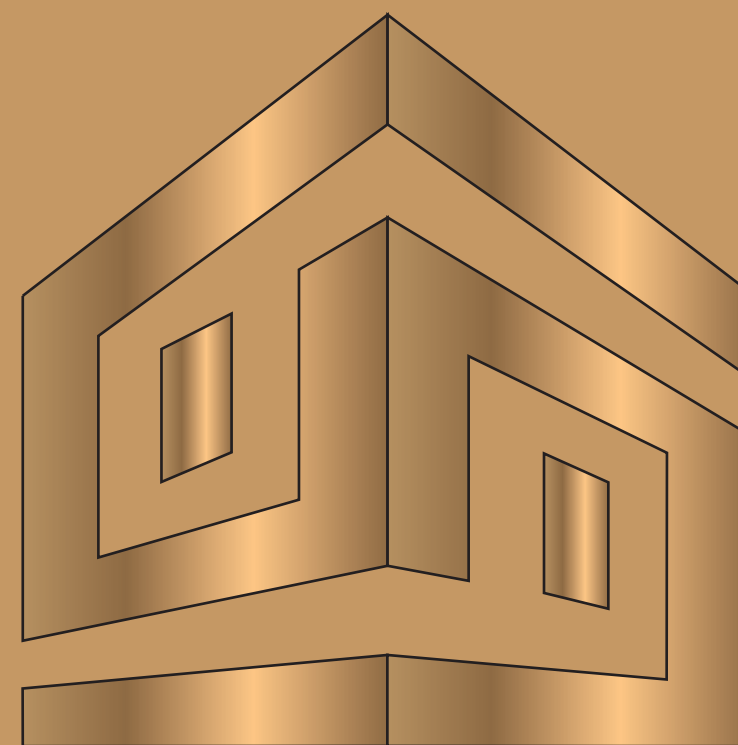
✉ info@hgad-eg.com

📍 EL Katamya - Third New Cairo - Villa 3



Less time , good quality , best service

ALUMINIUM PROFILE SYSTEMS



HIGAD

El HANDASIA GROUP FOR ARCHITECTURAL DESIGNS
المجموعة الهندسية للتصميمات المعمارية





نبذة عن الشركة:

تأسست الشركة باستراتيجية وعمل واضح تقدم من خلاله مفهومًا جديدًا للمعيشة من خلال تقديم مجموعة واسعة من المشاريع العقارية و التنمية المتكاملة التي تجمع بين المباني السكنية والمباني الإدارية والتجارية والثقافية والتعليمية والرياضية والترفيهية الراقية وذات رؤية طويلة المدى لكل من عملائها وشركائها في العمل. تلك التي يميزها عن غيرها من شركات المقاولات الأخرى في نفس المجال حيث تعتبر شركة متخصصة في حلول إدارة التشطيبات المتكاملة و خصوصاً أنظمة الألومنيوم المختلفة والرائدة في مجال التصميمات المعمارية لتغطي بخدماتنا كافة أرجاء جمهورية مصر العربية.

كما تحرص الشركة كل الحرص على عاملها بتقديم أقصى وأرقى خدمات ممكنة سواء طبية أو اجتماعية أو ترفيهية مع الحفاظ على سلامة وصحة العاملين وذوي الصلة بالنشاط مما يؤثر إيجاباً على أداء العاملين ويحافظ على شعورهم بالانتماء للشركة كما تتيح لهم فرص التدريب المطلوبة لرفع كفاءتهم مع التزامها بجميع القوانين والتشريعات المنظمة للتشييد والمتعلقة بالسلامة والصحة المهنية والبيئية إلى جانب أنظمة الشركة ولوائحها الداخلية ويتم مراجعة هذه السياسة دورياً من أجل التأكد من استمراريته و منافستها لسوق العمل.

سياسة الجودة والامان :

إن عنصرى الجودة والأمان من أهم العناصر التي تضعها الشركة ضمن أولوياتها التي لا يمكن أن تنهون فيها حيث أن مفهوم الجودة لدى الشركة مبني على أساس جوهري لا يتأثر أبداً مهما كانت الظروف ومهما اختلفت الأسعار حيث تحرص الشركة على تقديم خدمات عالية الجودة تلبي احتياجات عملائها بما يتوافق مع القوانين المطبقه والأنظمة الحالية و المواصفات العالمية ، وتتمثل سياسة الجودة لدى الشركة في الفحص الدائم وعمل مراقبة دورية لمختلف الأعمال مع متابعة كيفية سير مؤشرات الأداء لكل العاملين بالشركة وقياس مدى رضا عملائها عن الخدمات التي تقدمها لهم مع أخذ كافة احتياطات الامان و السلامة.

إن مفهوم الشركة للتميز والتفوق مبني على أساس أن التصميم والتطوير والتحكم والإدارة وتقديم الخدمات وتنفيذ الأعمال يتم طبقاً لمعايير الجودة المطلوبة مع تأمين بيئة العمل والبيئة المحيطة والحفاظ على سلامة وصحة العاملين وذوي الصلة بالنشاط حيث تحرص على إنجاز أعمالها ضمن بيئة خالية من أي خطر قد يؤدي إلى أضرار أو إصابات بشرية أو خسائر مادية والحفاظ على السلامة المهنية مع أخذ كافة احتياطات الأمان والسلامة للأفراد ومراعاة البيئة المحيطة من بيئة العمل لتحقيق الرضا التام للعملاء الداخليين والخارجيين وجميع الجهات المختصة.



رؤيتنا : Our Vision

نسعى لأن نكون الشركة الأرفع مكانة والأفضل أداءاً في الأنشطة الميدانية والمعمارية والتشطيبات المتكاملة من خلال تقديم معمار عصري يملأح جمالية فريدة وتصميمات مبتكرة وراقية تترك أثرها الجمالي والإيجابي على مجتمعنا، مع التزامنا بالأمانة والحرفية مع الاستثمار الدائم للفكر والإبداع للتوسع جغرافياً في السوق الإقليمية وجلب تصاميم معمارية جديدة لمصر.

هدفنا : Our Goal

إننا في هذه الشركة نمتلك هدفاً قوياً في بناء بشراكات طويلة الأمد من خلال تنفيذ عقود مقاولات في مجال أنظمة الالمونيوم المتكاملة وكذلك التشطيبات بجميع أنواعها ونضع نصب أعيننا لتحقيق أعلى معدلات الإنتاج في زمن قياسي ملتزمين ذلك بأعلى مواصفات الجودة بما يضمن لها الاستمرارية والقدرة التنافسية في سوق العمل .

رسالتنا : Our Mission

إن رسالتنا في هذه الشركة تكمن في نشر ثقافة الجودة بمفهومها الحقيقي في مجال المقاولات حيث تخصصت الشركة وتعمقت أكثر في مجال التشطيبات المختلفة بجميع أنواعها بأجود الخامات وأنسب الأسعار مع الحفاظ على مبدأ الربحية المناسبة حيث تعمل بخامات وإكسسوارات محلية ومستوردة تبعاً لرغبة العميل وبنفس مستوى الدقة والتشطيب... مما أكسبها سمعة في مجال التطوير من أجل تشطيب تصاميم مبتكرة وذكية واعية بيئياً، بالإضافة إلى تشطيب فاخر وعالي الجودة مع الالتزام بسرعة التنفيذ ودقة العمل والتسليم قبل موعد الانتهاء .

جميع الأعمال تتم بمصانع الشركة بأعلى مستويات الدقة وبأحدث الآلات والمعدات المزودة بالتكنولوجيا الحديثة والبرامج الإلكترونية المتخصصة في إدارة أنظمة الأعمال الهندسية المتقدمة. كما سعت دوماً للتطوير مما جعلها تجمع بين الأصالة والخبرة الطويلة التي انتقلت من جيل إلى جيل في مجالات التطور واستخدام أحدث أساليب البناء والتكنولوجيا .

تمتلك الشركة العديد من مكاتب الدعم الفني من خلال توظيف فريق متميز من المهندسين والمشرفين المستوحيين من نفس الفكر إلى جانب تشكيل وحدات ضمان الجودة التي تقوم باستلام الأعمال المختلفة قبل تسليمها إلى العميل تحت إشراف مهندسين استشاريين ذوي خبرة فنية عالية... نسعى جاهدين لتحقيق الجودة... نراعي أدق التفاصيل و نهذف إلى الإبداع .

إن نجاح الشركة تحكمه مبادئنا... حيث نؤمن إيماناً راسخاً بأهمية التدريب، فضلاً عن أهمية البحث العلمي والتطوير وإدارة الموارد البشرية تلك العناصر هي التي تشكل حجر الزاوية لتعزيز قدرتها التنافسية إلى جانب التوسع جغرافياً وزيادة تنوع الأعمال مما يزيد من إيرادات الشركة التحافظ دوماً على مكانتها في مقدمة الشركات في جميع أنحاء الجمهورية.

ثقة ورضا العميل المحور الأول في سياسة الشركة حيث تعمل من أجل الحفاظ عليها وتقويتها وتحسينها من خلال الوفاء بالالتزامات والتعهدات تجاه عملائها بصورة تفوق توقعاتهم وبالتالي يحقق رضا العميل وتتحقق رسالة الشركة.

“القيم الجوهرية التي نتمسك بها تدعم هويتنا ومكانتنا في مجال التشيد”

المحتويات : Contents

١) نبذة عن الخدمات العامة التي تقدمها الشركة

تقدم الشركة خدماتها بشكل جزئي أو متكامل .
التخطيط الهندسي والاشراف المعماري المتكامل.

٢) خدمات جميع أعمال الالمونيوم المتكاملة

- أنظمة الواجهات الزجاجية.
- أنظمة الابواب والشبابك.
- أنظمة الشيش الحصيرة.
- أنظمة المطابخ الحديثة.
- أنظمة السلك البليسيه.
- أعمال السيکوریت.
- أعمال الهاندريل.
- أعمال اللوفر.

٣) بعض انجازات الشركة في الساحل الشمالى

- قرية ستلا سيدى عبد الرحمن .
- فندق مارينا ريزيدنس .
- قرية امارات هايتس .
- قرية تلال العلمين .
- قرية ستلا هايتس .
- أبراج بورتو مارينا .
- قرية أمواج .

٤) بعض انجازات الشركة فى مدينة برج العرب

جامعة سنجور ببرج العرب .

٥) بعض انجازات الشركة فى محافظة القاهرة

- كلية تكنولوجيا الاعمال جامعة المعرفة بالعاصمة الإدارية الجديدة.
- مستشفى أمراض الكلي بالمجمع الطبي كوبري القبة.
- مولات الخدمات التجاري بالكيان العسكري.
- ستاد الفروسية بالكيان العسكري.
- مبنى كريستال بلازا المعادي.
- كمبوند لاميراد التجمع الخامس .
- كمبوند ذا سكوير التجمع الخامس .
- كمبوند بورتو نيو كايرو بالتجمع الخامس .
- كمبوند بورتو الفيلات بالتجمع الخامس .
- كليوباترا بلازا ستى ستارز بمدينة نصر .
- مبنى توكيل تويوتا بالعباسية .
- كمبوند ستون بارك بالقطامية .
- كمبوند جرين سكوير المستقبل سيتى .
- كمبوند بلوم فيلد المستقبل سيتى .
- كمبوند أوديسيا المستقبل سيتى .
- كمبوند لافينيير المستقبل سيتى .
- كمبوند اريا المستقبل سيتى .
- كمبوند إيتابا الشيخ زايد .

٦) بعض انجازات الشركة فى محافظة بنى سويف

مبنى العلوم الطبية جامعة بنى سويف الأهلية.

٧) بعض انجازات الشركة فى محافظة الأسكندرية

مبنى ديوان عام محافظة الأسكندرية.

الخدمات العامة التي تقدمها الشركة

نقدم خدمات متنوعة و أنشطة متعددة متخصصة في كافة أعمال المقاولات بدءًا من الأعمال الإنشائية مرورًا بأعمال التشطيبات المعمارية حتى التسليم على المفتاح، لدينا طاقم عمل مميز من مهندسين الديكور والمعماريين المتخصصين في التصميم الداخلي والخارجي للشقق والفيلات والقصور بتطبيق كافة معايير التصميم المعماري السليم وطبقًا لأحدث صيحات الديكور الحديثة، لذا نقدم تصميماتنا بشكل يضمن مواكبة تصميم المنزل للعصر الحديث وفي نفس التوقيت تلبية احتياجات عملائنا.

ندير مشروعاتنا ببرامج خاصة وجداول زمنية لتنفيذ مراحل المشروع ونتميز بكوننا مكتب فني معماري وإنشائي وتشطيب متميز، لذا نقدم خدماتنا منذ استلام الأرض وبدء فكرة المشروع وحتى التسليم النهائي بالتشطيبات على المفتاح، اتصل بنا ولا تتردد وتعرف على كافة خدمات الشركة للمقاولات الإنشائية والمعمارية والتصميمية، وكافة مراحل التشطيب، تعرف على طرق التعاقد وحصر التكلفة المبدئية لمشروعك.



التخطيط الهندسي والاشراف المعماري المتكامل

نطرح الأفكار والبدايل عند بدء التصميم المعماري للمالك ولكننا مقيدين بالأصول المعمارية عند التصميم، نتجه للتصميم المعماري الحديث والذي يعتمد بشكل كبير على تحسين نمط الحياة باتخاذ تدابير معمارية خاصة، نصمم اللوحات والمخططات الهندسية المختلفة لكافة بنود الإنشاءات والتشطيبات وأعمال المقاولات المتخصصة، رسومات معمارية وإنشائية طبقًا لنوع المبنى، لوحات كافة بنود التشطيبات، مهندسوا الشركة من أمهر المعماريين ذوي الخبرة في تصميم وتنفيذ أعمال التصميم الداخلي ومتطلبات الشكل والوظيفة لكل عنصر من عناصر التشطيب والديكور والقائمين بأعمال إعداد المقاييسات، حصر التكلفة والكميات وبيان الأنواع والمواصفات.

نعتمد على الإشراف الهندسي والتقني لكافة أعمال التشيد والبناء ومطابقة التصميم بين الواقع واللوحات الهندسية التنفيذية، لكل مشروع تصميم خاص طبقًا لمساحة الأرض وظروف الموقع لذا نقدم رسومات مبدئية لبحث الأفكار وتبادل الاقتراحات قبل انطلاق ورشة العمل بالموقع إلى جانب الإشراف المعماري والإنشائي لكافة بنود وأعمال مقاولات البناء والتشييد وأعمال التشطيبات والديكور.

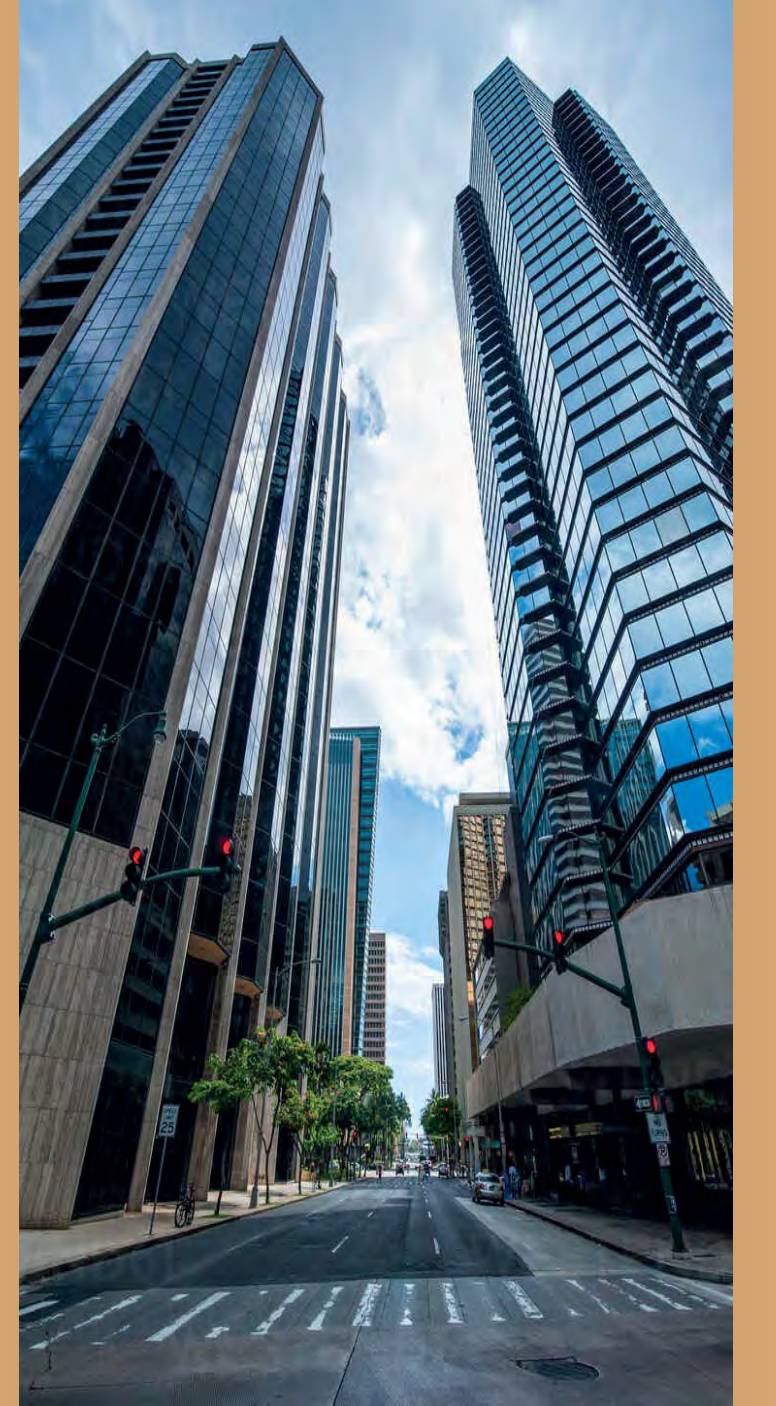
تقدم الشركة خدماتها بشكل جزئي أو متكامل

نقدم خدماتنا بشكل جزئي أو متكامل لكن بمعايير خاصة، نؤمن بأن لا يصح إلا الصحيح وعليه فلن نكمل مرحلة تالية إلا وقد استوفت المرحلة السابقة أصول تنفيذها بمعايير هندسية، قد نبذل للأسف بأننا لن نستطيع قبول مشروعات جديدة، بالفعل نهتم بجودة تنفيذ كل مشروع ولا نقبل أعمال جديدة إلا بعد التأكد من قدرتنا على استيعاب المزيد، قد نقدم خدمات البناء والتشييد المتكاملة وتنفيذ كافة أعمال الحفر وأعمال الأساسات والخراسانات العادية المسلحة بدءًا من المراحل التحضيرية، المراحل الإنشائية، أعمال الردم، ومتابعة الاستشاريين وغيرها من الأعمال الإنشائية بنظام إدارة هندسي يتضمن كافة الجداول الزمنية وطرق بيان التنفيذ وحسابات المقاولات والحصر والمستخلصات والاستقطاعات، حتى مراحل التشطيب والتسليم على المفتاح.

وقد نقدم كافة خدمات التشطيبات بمفردها، نقدم أعمال اللاندسكيب المتكاملة، أنظمة الواجهات الزجاجية، أنظمة الألمنيوم المتكاملة، أنظمة المطابخ المتكاملة، أنظمة الشيش الحصى، أعمال السيکوريت، أعمال الهاندريل، أعمال اللوفر، خدمات التصميم الداخلي والخارجي وتنفيذ الرسومات والمخططات لمشروعاتنا بشكل حصري يشمل كافة بنود وتفاصيل الإنشاءات والتشطيبات معتمدين على المعايير الصحية للمنزل العصري مع الاهتمام بمواكبة العصر الحديث والحلول الذكية الفريدة.

خدمات جميع أعمال الالمونيوم المتكاملة

أنظمة الواجهات الزجاجية STRUCTURE & CURTAIN WALL



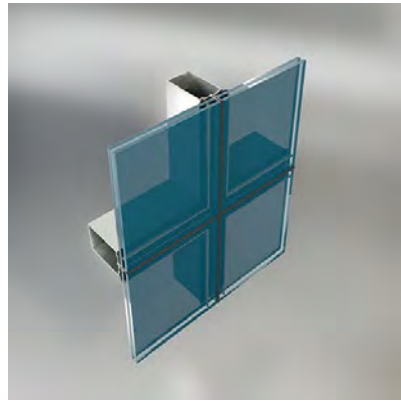
واجهات زجاجية ستراكشر (Structure)

- يتم تركيب الزجاج المقوي (سيكوريت) المزدوج ضمن هذه المقاطع بشكل مستو من الخارج.
- تبدو واجهة المبنى مكسوة بالزجاج فقط دون ظهور فواصل قطاع الالمونيوم.
- يمكن تنفيذها في الواجهات الدائرية والمقوسة ويمكن تنفيذها على حسب التصميم ما يتطلبه المبنى من تكسيات خارجية وديكورات متميزة.
- يستخدم هذا النظام بشكل رئيسي في واجهات المباني الإدارية، المحال التجارية، المطاعم، وكذلك في الواجهات والشرفات المنزلية.

نظم الواجهات الزجاجية الإنشائية هي إحدى أنظمة الحوائط الستائرية التي تحقق شفافية في الرؤية أكثر من الأنظمة التقليدية وخلق شكل مرئي ومستمر للزجاج، وهي بديل عملي وفعال من حيث التكلفة لتصاميم الزجاج المعماري وهي عبارة عن زجاج يتم لصقه وربطه من خلف هيكل الوحدة دون حاجة لاستخدام الواح الالمونيوم المزودة بالكوتش أو غطاء الالمونيوم بشكل مستمر.

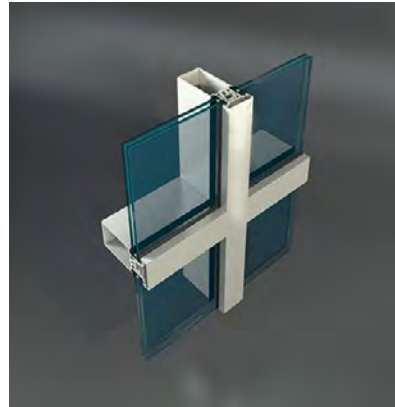
يمكن للزجاج المستخدم أن يكون فردي أو مكون من وحدات متجانسة متعددة الطبقات الزوجية أو الثلاثية من الزجاج العازل (IGUs)، وله العديد من الميزات منها:

عازل للصوت وللتغيرات المناخية، سطح سهل التنظيف، حماية كاملة لبنية الهيكل التحتية لحصوله على مستوى ممتاز من عدم تسرب المياه، تنوع التطبيقات لذات الأنظمة المستخدمة مما يسمح بالتنوع حيث تنقسم الواجهات الزجاجية إلى:



واجهات زجاجية كرتن وول (Curtain Wall)

- تظهر فيه قواطع الالمونيوم من الداخل والخارج حيث تضيف شكل جمالي للواجهة من خارج المبنى.
- يمكن إضافة أبواب ونوافذ للواجهة.
- تستخدم في المباني العامة كالمطارات والوزارات، وفي المولات التجارية والمباني الإدارية والسفارات والمدارس والجامعات.
- توفر مكونات النظام مزايا إضافية لكل من المصممين والمهندسين وأصحاب المباني. هذا وتقوم الشركة بعناية شديدة باختيار أجود أنواع الأكسسوارت والتي منشأها أوروبا وإيطاليا.





بالطبع! إليك بعض المزايا الهامة لتركيب واجهات زجاج استركشر:

- نقل الضوء: يتم استخدام زجاج عازل ذو خصائص حرارية عالية، مما يقلل من تسرب الحرارة ويحسن كفاءة العزل الحراري للمبنى، مما يقلل من استهلاك الطاقة.
- العزل الصوتي: تعمل واجهات زجاج استركشر على تقليل انتقال الضوضاء من الخارج إلى الداخل، مما يوفر بيئة هادئة ومريحة داخل المبنى.
- مظهر جمالي مميز: يُعد زجاج استركشر بديلاً رائعاً لنظام الواجهات التقليدي عند إضافة زجاج استركشر على الواجهة، يكون هو العنصر البارز والأكثر لفتاً إلى النظر، لذا يستخدمه كبرى الكافيهات والمؤسسات، وكذلك يُستخدم في واجهات الفلل.
- بالإضافة إلى ذلك، يمكن تشكيل آثار معمارية مختلفة باستخدام التطبيق الطولي والعرضي للواجهة، وذلك من خلال مقاطع الغطاء التي تتمتع بمجموعة واسعة من المنتج.

في الختام، نظم الواجهات الزجاجية الإنشائية تمثل خياراً ممتازاً للتصاميم المختلفة.

خدمات جميع أعمال الالمونيوم المتكاملة

أنظمة الواجهات الزجاجية الإنشائية STRUCTURE WALL GLAZING





بالطبع! إليك بعض المزايا الهامة لتكيب الستائر الزجاجية كيرتن وول:

- ربط جميع طوابق المبنى مع بعضها البعض.
- نعتبر مقاومة للرياح ومقاومة للمياه، بحيث تمنع مياه الامطار من التسرب إلى الداخل.
- خفة الوزن؛ لذلك تساعد على تخفيف وزن المبنى حيث إنها لا تحمل سوى وزنها، وال تتحمل أي أوزان من المبنى.
- يمكن التشكيل في هذه الواجهات، ويمكن عمل الفتحات في شتى الاتجاهات، بالإضافة إلى عمل الدورانات والمنحنيات.
- حماية المكان من أشعة الشمس الضارة وتعتبر فلتر بيئي يفصل بين البيئة الداخلية والخارجي والاحتفاظ بالحرارة الداخلية ومنع تسرب الحرارة من الداخل الى الخارج.
- مقاومة جميع العوامل الخارجية التي تحيط بالمبنى، بحيث يكون ككسوة أو مغلف خارجي للمنشأ يقوم بتكسيته وحمايته من العوامل البيئية الأخرى مثل الرياح والشمس والأمطار.

في الختام، نظم واجهات الستائر الزجاجية كيرتن وول تمثل خيارًا ممتازًا للتصاميم المختلفة.

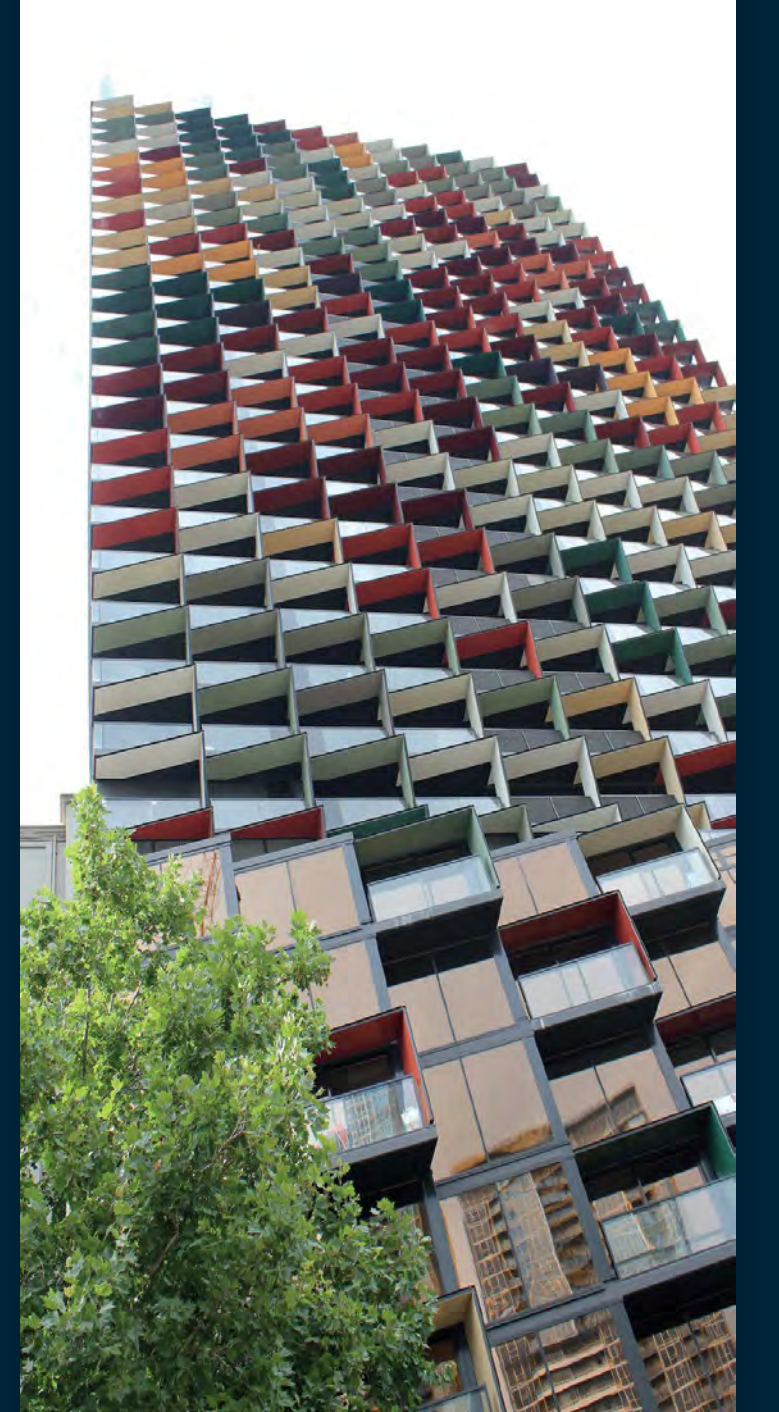
خدمات جميع أعمال الالمونيوم المتكاملة

أنظمة الحوائط الستائرية كيرتن وول CURTAIN WALL GLAZING



خدمات جميع أعمال الالمونيوم المتكاملة

أنظمة الواجهات كلادينج CLADDING WALL SYSTEMS



مميزات الواجهات الخارجية (Cladding)

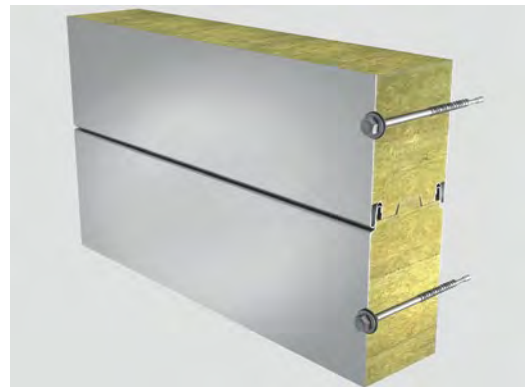
تعتبر الواح الالمونيوم المركبة (الكلادينج) من أحدث صيحات البناء والديكور حيث تستخدم غالباً في استخدامات تكسيات واجهات المباني، والديكورات الداخلية ومجالات الدعاية والاعلان، وكذلك مداخل المباني التجارية والإدارية والشركات والمحلات التجارية وينتشر استخدام وجهات الكلادينج محلياً وعالمياً، فمثلاً تجده في واجهات محلات كنتاكي، هارديز، باسكن روبنز، البنك الأهلي، والكثير من الشركات.

تتوفر بأشكال متعددة والون مختلفة وتعدد خيارات الالوان والنقشات مثل الرخام والخشب والمرايا لتناسب مع جميع المباني القديمة والحديثة والأنشطة التجارية المختلفة التي تعبر عنها، والتي ترضي جميع أذواق العملاء، ولعل من أشهر ألوان الكلادينج: (الأحمر اللامع، الأسود، الأبيض اللامع والمط، النيتي، اللبني، الأصفر، البني، والبرتقالي) والكثير من الالوان والتدرجات تجدها في كتالوج الالوان الخاص بالمنتج، جميع الالوان منها اللامع والمط لإرضاء الذوق العام للعملاء.

يتوفر الكلادينج بأنواع وتصنيفات كثيرة منها: وفقاً بلد المنشأ: كلادينج صيني، كلادينج سعودي، كلادينج أمريكي، كلادينج اماراتي، كلادينج اتحاد اوروبي، كلادينج تركي وكلادينج تصنيع محلي، ووفقاً لنوع الكلادينج: يتوفر كلادينج ايتال بوند، كلادينج الكومات، كلادينج ديبوند، كلادينج مرايا عاكسة (ذهبي، فضي)، كلادينج خشبي، وكلادينج رخامي، هناك أنواع من الكلادينج خاصة ضد الحريق تناسب الشركات والمحلات التي بها مواد سريعة الاشتعال.

مما تتكون ألواح الالمونيوم (Cladding)

عبارة عن الواح مصنوعة من مادة الالمونيوم تتميز بخفة وزنها، وسهولة تنظيفها وتركيبها وعزلها للحرارة حيث تتكون من شريحتين رقيقتين من الالمونيوم وبينهما حشوة من البلاستيك وغالباً ما تكون طبقة عازلة من البولي ايثيلين مما تتميز بقوة ومتانة وعمر افتراضي أطول ٥٠ سنة. إمكانية طلاؤها بأي لون بدهانات بولي فينيل الفلوريد (PVDF) أو البوليستر، وهي مقاومة للعوامل الجوية المختلفة حيث تحمي مادة البولي فلوريد وهي مادة مضادة لتآكل الطلاء هذه الالواح من التقشير أو الصدأ.



لدينا فريق ذو قدرات فنية عالية وسنوات طويلة من الخبرة في أعمال واجهات الالمونيوم الكلادينج.

منتجاتنا وخدماتنا العالية الجودة جعلت منا شركة قوية التنافس في الصناعة، ونحن نقدم مجموعة واسعة من الواجهات المخصصة حسب الطلب.

لدينا فريق عالي الخبرة لمساعدتكم على تلبية احتياجاتكم من الواجهات فضلاً عن التكنولوجيا التي تزودكم بالأحجام والأشكال الصحيحة.

نستخدم الواح الالمونيوم المعزولة عالية الجودة ويتم تثبيت هذه الألواح على هيكل من قطاعات الالمونيوم الصلبة عالية المقاومة والمصنعة خصيصاً لهذا الغرض أو الحديد المجلفن ضد الصدأ وذلك بما يتلاءم مع الحاجة الفنية والمعمارية للنظام.

كما يتم تثبيت الألواح بطريقة مخفية دون أي ظهور مسامير التثبيت لكي يطابق المعايير القياسية العالمية.

يتم حشو الفراغات بين الواح الالمونيوم بلدائن خاصة عالية المقاومة من دون أي مواد أخرى كالسيليكون وذلك من أجل متانة أقوى و دوام أكثر و لعل من أهم مميزاتنا:



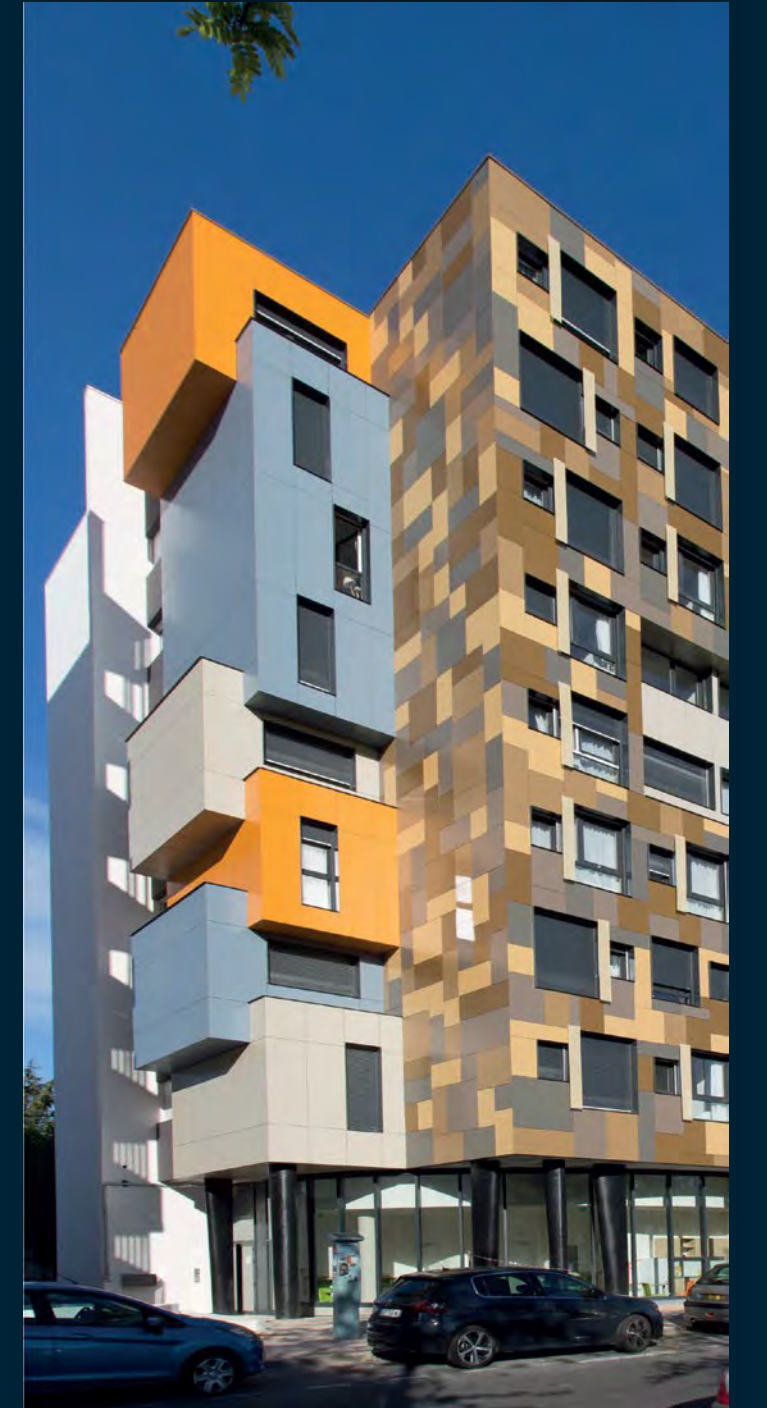
نظام الكلادينج هو نوع من الواجهات المستخدمة في تغطية الجدران الخارجية للمباني إليك بعض المميزات الهامة لنظام الكلادينج:

- عازل للصوت: يساعد في تقليل انتقال الضوضاء من الخارج إلى الداخل والعكس.
- مقاوم للتغيرات المناخية: يحمي المبنى من التأثيرات البيئية مثل الأمطار والرياح والشمس.
- سهولة التنظيف: يمكن تنظيف الكلادينج بسهولة باستخدام الماء والصابون.
- توفير الطاقة: يحسن عزل المبنى ويقلل من استهلاك الطاقة للتدفئة والتبريد.
- مقاوم لتسرب المياه: يحمي الجدران من التسرب والتلف.
- حماية للهيكل التحتي للمبنى: يحمي الجدران والهيكل الداخلي من التلف والتآكل.
- تنوع التطبيقات والتصميمات: يمكن استخدام الكلادينج في مختلف أنواع المباني والتصاميم المعمارية.
- بالإضافة إلى ذلك، يمكن تحقيق آثار معمارية متنوعة باستخدام الكلادينج، مثل تصميم الجدران بشكل عرضي أو طولي، واستخدام ألوان وأنماط مختلفة للألواح.

في الختام، يُعد نظام الكلادينج خيارًا ممتازًا للتصاميم المعمارية الحديثة والمبتكرة.

خدمات جميع أعمال الالمونيوم المتكاملة

أنظمة الواجهات كلادينج CLADDING WALL SYSTEMS



واجهات الكلادينج هي نظام يستخدم في تغطية واجهات المباني الخارجية لإضفاء مظهر جمالي وحماية إضافية. يتم تركيب الكلادينج على الهيكل الخارجي للمبنى ويعمل كحاجز محمي يحمي المبنى من التأثيرات البيئية الخارجية مثل الأمطار والرياح والشمس والتلوث.

استخدامات واجهات الكلادينج متعددة وتشمل :
تصميم الياقظات الإعلانية وواجهات المحلات التجارية وتزيين بعض الديكورات الداخلية في المنزل مثل الأعمدة وتصميم أنظمة المطابخ.



خدمات جميع أعمال الالومنيوم المتكاملة

أنظمة الابواب والشبابيك ALL ALUMINUM SYSTEMS

بخبرتنا الواسعة التي جمعناها في هذا المجال خلال سنوات عمل طويلة، اكتسبنا معارف فنية عالية أتاحت لنا تطوير مجموعة واسعة ومتخصصة من أنظمة الالمنيوم المتكاملة، وعلى مدار السنين، نجحت الشركة في تنفيذ العديد من التصاميم المعقدة وغيرها من الواجهات غير القياسية والمصنعة حسب الطلب حيث يعمل بالشركة العديد من العاملين ذوي الخبرة والمهارة والقادرين على محاكاة السوق العالمية وتلبية احتياجات السوق المحلية وذلك بتحقيقها لأعلى مستويات الجودة العالمية والتي تشمل الاتي:



قسم التركيبات و الاشراف الهندسي

وهي مرحلة تتم بعد نقل المنتج من مصانعنا إلى موقع العميل وتسليم كل منتج على حده للمهندس المشرف الموجود لدينا في كل موقع للتأكد من سلامة المنتج بعد نقله وعدم تعرضه للكسر أو الخدش ثم تركيب كل منتج في الفتحة الخاصة به من خلال فني متخصص لديه خبرة ومهارة عالية في مجال الالمنيوم ثم بعد ذلك تسليم الفنى المتخصص لكل فتحة تم تركيبها للمهندس الاستشاري المشرف لدينا في موقع العمل وقبل تسليمه للعميل.

قسم الدراسات و التصاميم الهندسية

وتعتبر هذه المرحلة أولى مراحل العمل حيث تتم بعد استلام الموقع من العميل والبدأ في رفع مقاسات الفتحات وتسليمها إلى قسم الدراسات و التصاميم الهندسية لدينا والذي يحتوى على مجموعة من المهندسين القادرين على تنفيذ الرسومات الخاصة بمشاريع العملاء بأحدث البرامج والتي تساهم باعتماد قياسات دقيقة في مطابقة ومراجعة تلك المقاسات وعمل تخصيمات آمنة ودراسة متقنة لكافة الأعمال بالمشروع وامكانية تنفيذها قبل أن يتم البدء بعمليات التصنيع.



وحدة الدعم الفني و ضمان الجودة

وحدة مستقلة بذاتها في كل موقع تحتوى على مجموعة من المهندسين والاستشاريين ذوي الخبرة الطويلة في مجال الالمنيوم الذين يقومون بعمل مراجعة دورية باستمرار على كل مرحلة من مراحل التصنيع المختلفة وتحديد مكان المشكلة من بين هذه المراحل لتحقيق أعلى معدلات الإنتاج ملتزمين في ذلك بأعلى مواصفات الجودة.

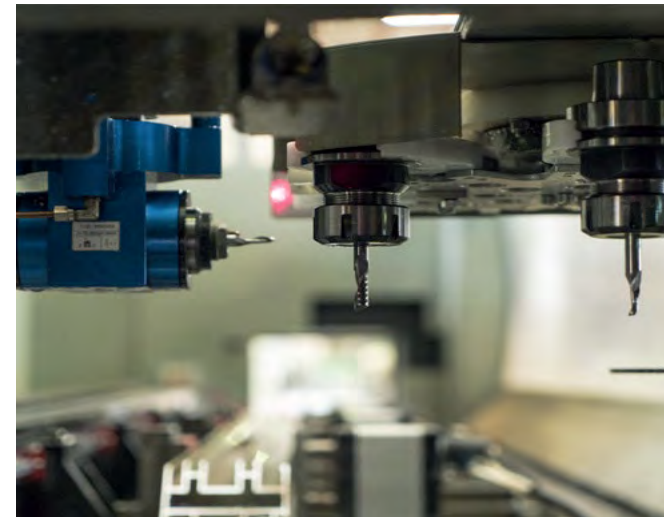
كما تقوم بالتسليم النهائي للعميل لاختبار مدي ثقته بالشركة حيث تعمل من أجل الحفاظ عليها وتقويتها وتحسينها من خلال تدوين رأيه وقياس مدي رضاه عن المنتج والأخذ في الاعتبار تلك الحلول والاقتراحات فى المستقبل.

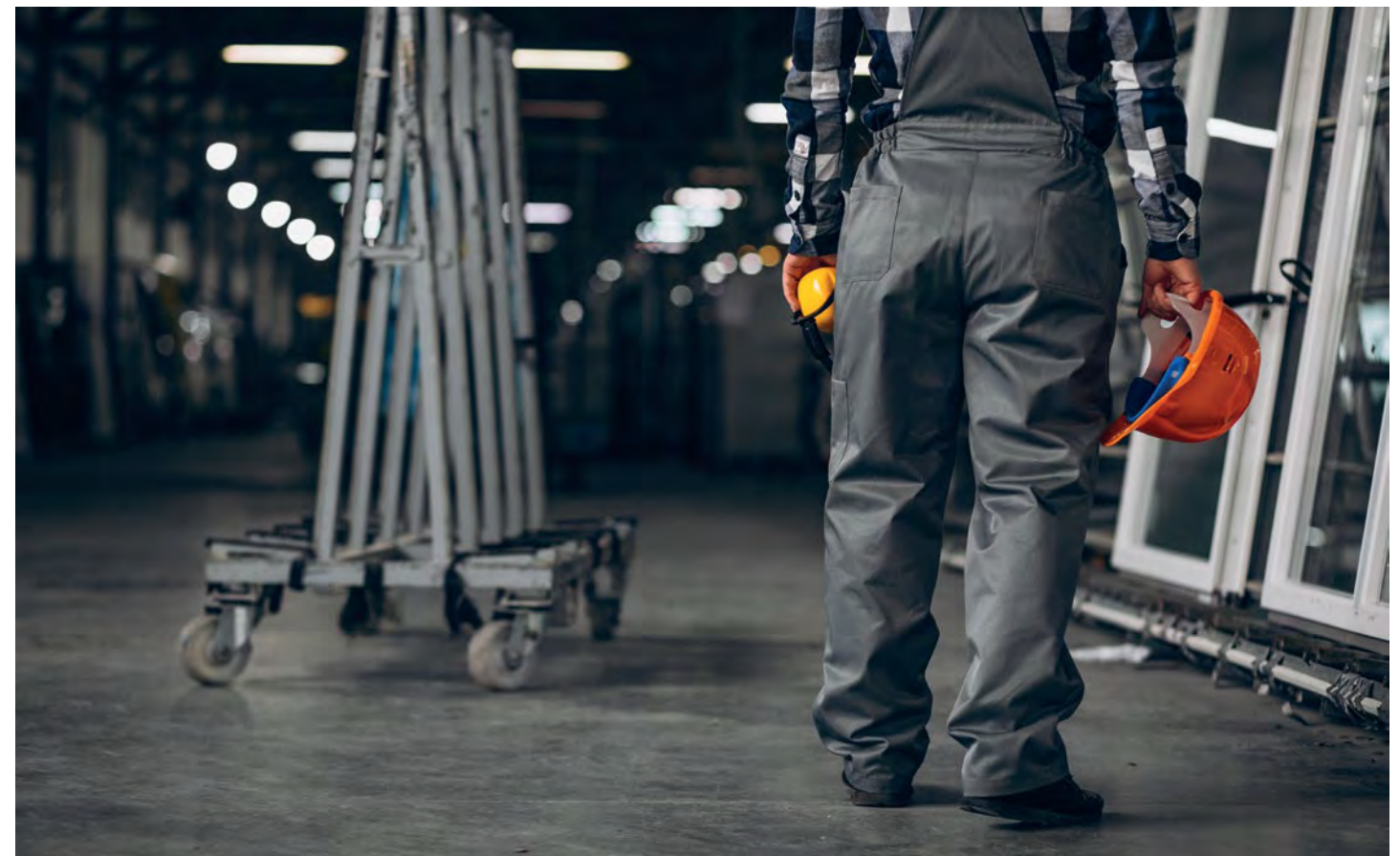


التقنية الحديثة داخل مصانعنا

جميع الأعمال تتم بمصانع الشركة بأعلى مستويات الدقة وبأحدث التكنولوجيا باستخدام الآلات والمعدات الذكية المزودة ببرامج اليكترونية حاسوبية يتم من خلالها إدخال المقاسات الدقيقة والتصاميم الهندسية المختلفة والتخصيمات الامنة والتي تم استلامها عبر الإيميل من قسم الدراسات و التصاميم الهندسية.

تساعد تلك التقنيات في رفع مستوى المنتج أثناء مراحل التصنيع المختلفة وتعتبر هذه هى المرحلة الثانية والتي يتم فيها إشراف مهندسين المصانع على المنتج في أثناء تصنيعة وتجميعه في المصنع واعتمادا من وحدة ضمان الجودة الموجودة بكل مصنع هو القسم المكمل للقسم الهندسي.







تعدد أنواع القطاعات

للالوميتال أنواع متعددة من القطاعات وجميعها تحمل اهتمام وطلب من جميع العملاء، قطاعات الالومنيوم مختلفة ومتعددة فنجد:

قطاع الألومنيوم (شريف علي حسن) بمختلف انواعه :

يُطلق علي قطاعات المهندس الشريف علي حسن اسم "التكنال"، وذلك لأنّ هذه القطاعات مملوكة في لشركة تكنال الفرنسية وقام المهندس شريف علي حسن بشراء وإنتاج تصاميم الشركة وكذلك أنتج أربع قطاعات جديدة، وهذه القطاعات فرنسية من الألف إلى الياء، كما تعتبر من أفضل قطاعات الألومنيوم في السوق المصري..

ومن أنواع هذا القطاع :

- قطاع المنزلق جامبو (JUMBO).
- قطاع المنزلق تانجو (TANGO).
- قطاع سوناتا المفصلي (SONATA).
- قطاع سامبا المفصلي (SAMBA).
- قطاعات النانو.
- قطاعات الروك.
- قطاعات التيمبو.



تعدد أنواع القطاعات

للالوميتال أنواع متعددة من القطاعات وجميعها تحمل اهتمام وطلب من جميع العملاء، قطاعات الالومنيوم مختلفة ومتعددة فنجد:

قطاع الألومنيوم الوميل (ALUMIL) بمختلف انواعه:

قطاعات الومنيوم ALUMIL تبنى التميز كل يوم من خلال طرق الإنتاج الحديثة لديها وضوابط الجودة الصارمة على طول خط الإنتاج بأكمله ، والتي تلبي احتياجات عملائها حيث تعد (ALUMIL) واحدة من أكبر موردي أنظمة الألومنيوم المعمارية التي تلبي أعلى المتطلبات وتغطي للغاية مجموعة واسعة وتتميز قطاع الومنيوم الوميل بسمات جمالية عالية ووظائف ممتازة من سلاسه في الحركة وامكانيات عالية في الاغلاق الجيد ، علاوة على ذلك ، فهي تضمن العزل الحراري العالي ، والصلابة والأمان العالي والحفاظ على معايير الجودة العالية التي تتبعها ..ومن أنواع هذا القطاع :

- | | |
|--------------------|-----------------------|
| قطاع الوميل M١٢٠٠ | • قطاع الوميل M٩٤٠ |
| قطاع الوميل M١٤٦٠٠ | • قطاع الوميل M٩٤٠٠ |
| قطاع الوميل M٦ | • قطاع الوميل M٩٨٠٠ |
| قطاع الوميل M ٩٠٠ | • قطاع الوميل M٤ & M٣ |

قطاع الألومنيوم فولكانو (Volcano) بمختلف انواعه:

يتميز قطاع الألوميتال الفولكانو بوزن المادة الخام الثقيل، كما أنّه يعتبر من أفضل أنواع قطاعات الألوميتال والشكل الهندسي ودوران الحلق والصلابة وعدم نفاذية النوافذ من خلال احكام غلقها، كما أنّ قطاع الألوميتال الفولكانو صُنِع بواسطة الشركة الدولية ٢١ في إنتاج الألومنيوم والمعادن غير الحديدية باستخدام مسحوق الإلكتروستاتيكية.

قطاع الألومنيوم اليونيل (AluNile) :

تأسست الوئيل في مصر عام ١٩٧٩ في مدينة السادس من أكتوبر وهي واحدة من أبرز مصممي الأنظمة في (Alu-K) والتي تعتبر بمثابة شراكة قوية مع AluNile في إيطاليا وأوروبا والشرق الأوسط والتي تقدم مجموعة كاملة من أنظمة الألومنيوم الزجاجية ، والجدران الستائرية والمناور ، والابواب ، والنوافذ.

قطاع الألومنيوم PS الصغير والكبير بمختلف انواعه :

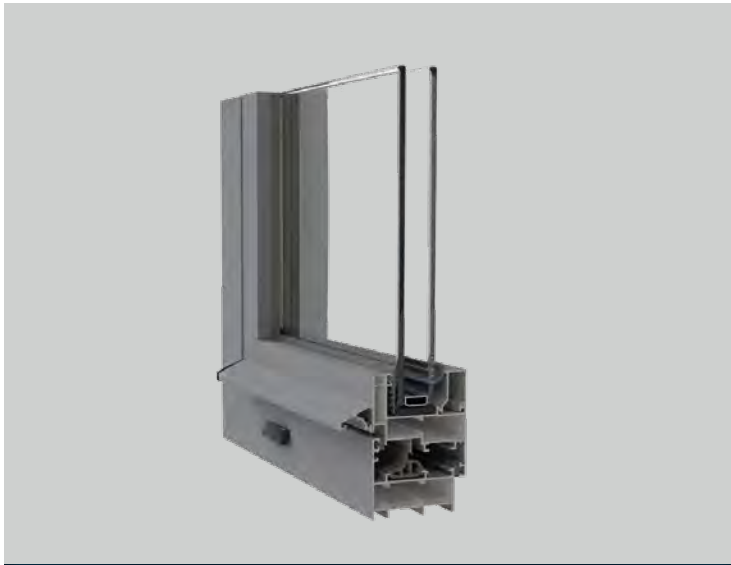
قطاعات الوميتال PS التابعة لشركة السلام للألومنيوم نظام متكامل من قطاعات الألومنيوم المفصلي والمنزلق ويحظى بإقبال كبير عليه لكونه قطاع اقتصادي ذات سعر مناسب لجميع الفئات الي جانب مميزاته العديدة والمختلفة حيث يمتاز قطاع PS بوزنه الثقيل نسبياً عن قطاع السعد وهذا ما يجعل قطاعات الالوميتال PS هي الأفضل..**ومن أنواع هذا القطاع :**

• قطاع المنزلق ٦٦٠٠ + ٩٦٠٠ Ps.

• قطاع المفصلي ٥٦٠٠ + ٤٨٠٠ Ps.

قطاع الألومنيوم فالفيه (Valve) بمختلف انواعه:

يعد Valve هو اسم كبير في عالم أنظمة الألوميتال ،كما تم اعداد تصميم ألوميتال Valve اليونانية خصيصاً لعزل الصوت والغبار والهواء ، حيث يتم إنتاج قطاعات الألومنيوم في مصر بموجب ترخيص Valve Aluminum من اليونان، وتعتبر الشركة المصرية اليونانية لطلاء ومعالجة الألومنيوم الوكيل الوحيد لقطاعات الصمامات في شمال إفريقيا والشرق الأوسط.



تعدد أنواع الزجاج:

يمكن استخدام جميع أنواع الزجاج المطلوبة على حسب رغبة العميل مثل:

- زجاج شفاف.
- زجاج ملون.
- زجاج مرشوش بالرمل.
- زجاج مزود بجورجيا داخلية مع رسومات متنوعة ومختلفة.

تعدد أنظمة التنفيذ : نظام الدوران

هناك العديد من الأنظمة لتنفيذ الشباك أو الباب الالوميتال، تختلف باختلاف مقاس الفتحة ورغبة العميل فنجد مثلًا في نظام الدوران:

نظام المقوس البراميلي:

ويتم تنفيذه على حسب شكل المبنى.

نظام الدوران العادي:

ويتم تنفيذ هذا النظام من خلال الرسم الهندسي على الكمبيوتر قبل تنفيذه على الواقع ويمكن إضافة جزء ثابت ليضيف شكل و جمال للمبنى.

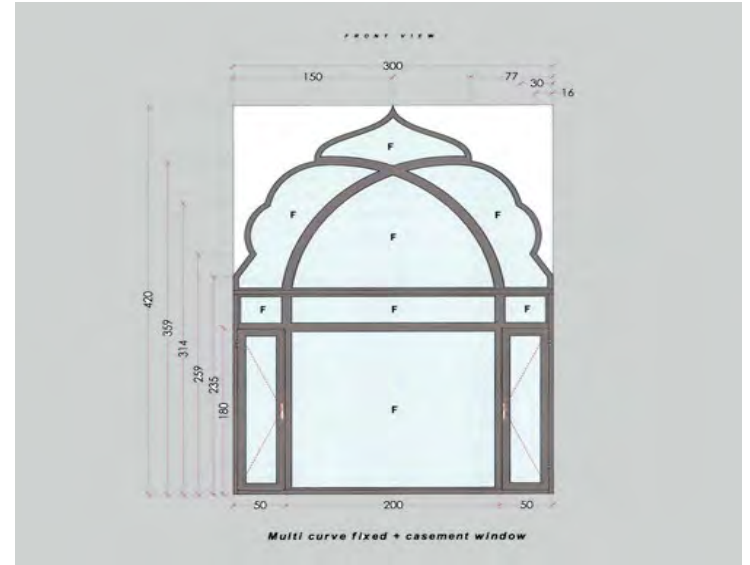


تعدد أنظمة التنفيذ : نظام الثابت

ويكون على هيئة قواطيع من الالومنيوم يتم تركيب خلالها أنواع مختلفة من الزجاج المقوى مثل السيکوريت أو الدبل والمصمم خصيصًا ضد الكسروتحمل درجات الحرارة العالية وعزل الضوضاء، ويأخذ شكل أكبر للفتحة للاستفادة القصوى من درجة الإضاءة الطبيعية وتعرض المكان للشمس والهواء حيث يحتوي على أنظمة أخرى للفتح والغلق.

تعدد أنظمة التنفيذ : نظام المفصلات

هناك العديد من الأنظمة لتنفيذ الشباك أو الباب الالوميتال، تختلف باختلاف مقاس الفتحة ورغبة العميل فنجد مثلًا في نظام المفصلي: الشكل المعتاد ويفتح بنظام المفصلة العادية مثل الشبايبك أو الأبواب الخشبية مع إمكانية الفتح للخارج والتي تعتبر غير موجودة في النظام الخشبي، ويمكن تنفيذ هذا النظام بضلفة واحدة أو ضلفتين، كما يمكن تنفيذ نظام السلك الثابت أو سلك ضلفة داخل ضلفة، كما يمكن تنفيذه بجميع أنواع الزجاج المختلفة سواء زجاج عادي أو سيکوريت مصنفر أو شفاف أو ملون كما يمكن تنفيذ الباب أو الشباك بجزء مفصلي وأخر ثابت بكافة أنواع الفيبر والالومينيوم.



تعدد أنظمة التنفيذ :

هناك العديد من الأنظمة لتنفيذ الشباك أو الباب الالوميتال، تختلف باختلاف مقاس الفتحة ورغبة العميل.

كما يمكننا اقتراح نوع الحركة للعميل بما يتناسب مع طبيعة الفتحة والاستخدام وذلك عن طريق احدي أنظمة التنفيذ المختلفة.

من الأمور الهامة هو اختيار شكل وحركة النافذة لأنها من الديكورات الهامة داخل المنزل واخذ في الاعتبار رأي مهندس الديكور المصمم للفتحات والمصمم +للديكور الداخلي للمنزل أو المكان.

كما يجب اختيار اللون المناسب للون القطاع، فهناك الكثير من الشبايبك عالية الجودة بألوان مختلفة لذلك يبحث الكثير من الناس عن أنواع وتصميمات لشبايبك الوميتال، بشكل جميل وجذاب.

فنجذ مثلا في نظام المفصلي:

تكون مساحة الفتحة في الغالب بنسبة ١٠٠ % من حيث الإضاءة والتهوية المناسبة باستثناء نظام القلاب من حيث الإضاءة والتهوية المناسبة.

اما في نظام الجرار:

فنجذ مساحة الفتحة تختلف تماما عن نظام المفصلي حيث تقل الي ٥٠ % - ٣٠ % علي حسب اختيار عدد الضلف في الشباك الواحد .

تعدد أنظمة التنفيذ : نظام القلاب

يمكن اختيار هذا النظام للتهوية في الاماكن المغلقة في المبنى ويكون للشبايبك فقط وخاصة شبايبك الحمام أو شبايبك الوجيهات الزجاجية والقبب السماوية ، يتحكم فيه مفصلة على هيئة زراع بزاوية ٩٠ أو ٤٥ درجة على حسب تحديد حجم الفتحة بناءًا على اختيار العميل ، ويمكن التحكم في نظام الفتح للقلاب يدويا أو عن بعد عن طريق ريموت كنترول.

تعدد أنظمة التنفيذ : نظام الجرار

تتعدد الأنظمة لتنفيذ الشباك أو الباب الالوميتال ، فنجد نظام الجرار والذي يكون على هيئة انزلاق الضلفة من الاتجاه للاتجاه المعاكس وذلك ينطبق على الأبواب والشبايبك .

وتتعدد الضلف داخل هذا النظام بناءً على حسب مقاس الفتحة ونوع القطاع ورغبة العميل، فنجد نظام ٢ ضلفة ، و ٣ ضلفة ، و ٤ ضلفة ، و ٦ ضلفة بمختلف القطاعات وسماكات الزجاج المختلفة مع امكانية تركيب ضلفة سلك سواء فايبر أو استلس بأجود أنواع الاكسسوار المحلية والمستوردة.



نقدم جميع أنواع وقطاعات أبواب ونوافذ الألومنيوم حيث تعتبر خيارًا ممتازًا للمباني الحديثة والمبتكرة إلى جانب الديكور الحديث حيث أصبحت جزء أساسي لا يستطيع مهندس الديكور الاستغناء عنه ولذلك لتعدد ألوانها وأشكال قطاعاتها المختلفة التي تتوفر بأشكال وألوان متنوعة تناسب التصميمات المعمارية الحديثة.

بخبرتنا الواسعة التي جمعناها في هذا المجال خلال سنوات عمل طويلة، اكتسبنا معارف فنية عالية في أنظمة الألمنيوم المتكاملة، وعلى مدار السنين، نجحت الشركة في تنفيذ العديد من التصميمات الدقيقة والمعقدة وغيرها حسب طلب العميل وتلبية احتياجات السوق المحلية وذلك بتحقيقها لأعلى مستويات الجودة العالمية.



لماذا نحن بالأخص فى تصنيع نظام الألوميتال لجميع الفتحات ؟

المكان المغلق له مزايا متعددة منها الخصوصية وعزل المكان عن البيئة والمؤثرات الخارجية ويمكن تلخيص بعض مميزات الالوميتال المصنع من الهندسية في النقاط التالية:

نماذج مبتكرة وألوان متنوعة وثابتة:

تتنوع القطاعات داخل مصانع الشركة لتعطي فرصة أكبر للعميل للوصول إلى أحدث صيحات الديكور والابداع وملئمة الزوق العالمى، كما تتعدد أنظمة التنفيذ الخاصة بكل قطاع لتسمح للعملاء بالاستفادة لأقصى درجة للحصول على أكبر قدر من الاستفادة من مساحة الفتحة وراحة المكان إلى جانب تطور القسم الخاص بالطلاء المزود بأحدث الآليات المتخصصة في رش وطلاء المعادن والذي يتيح للعميل فرصة الاختيار ما بين أكثر من ٢٢ لون ثابت ذات ضمانات طويلة الامد.

درجات أمان عالية وحماية متقدمة:

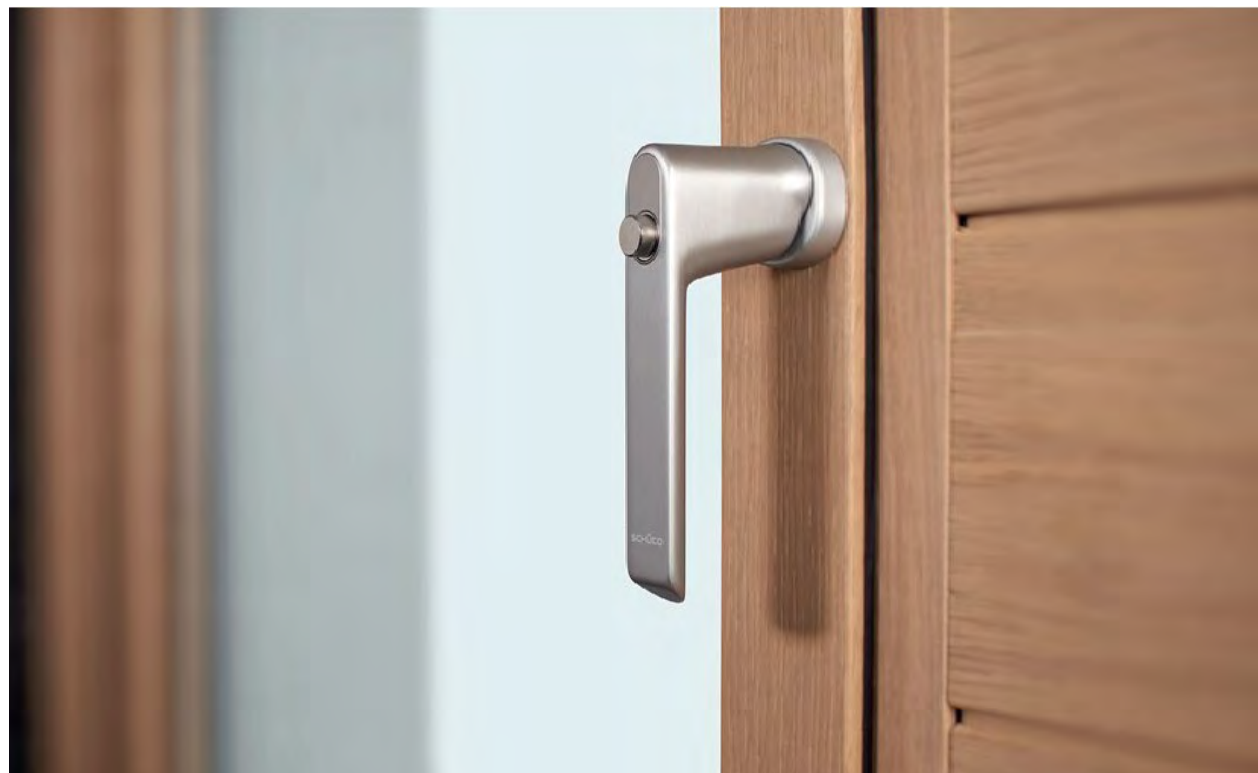
بما ان قطاعات مصانع الشركة خاصة و ذات سماكات عالية تمكن المنتج من توفير حماية عالية وذلك باستخدام اجود انواع الاكسسوارات العالمية التي تساهم باحكام الغلق، بالإضافة الى استخدام الزجاج المقاوم للكسر، كما تضيف الستائر المعدنية حماية مضاعفة تغني عن استخدام شبك الحماية وعزل مضاعف عن الضوء و الصوت و ضبط المناخ داخل المبنى بالإضافة الى الشكل الجمالي.

الاحتفاظ بالحرارة والبرودة وتوفير الطاقة:

تعمل أنظمة الالوميتال على الاحتفاظ بدرجات الحرارة الداخلية للغرفة وعزلها تمامًا عن العوامل الخارجية مما توفر درجة الحرارة اللازمة والجو الملائم والمطلوب للعميل، كما يمنع تسريب نشاط التكيف أو تشغيله لفترات طويلة وبالتالي تعمل على توفير الطاقة الكهربائية للمنزل أو للمصانع والشركات.

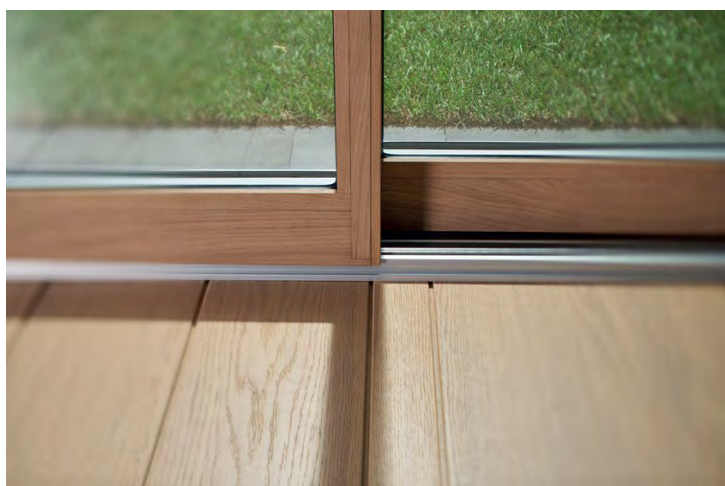
موانع تسرب المياه والأتربة والضوضاء :

ويعتبر العزل الهاجس الاهم في منتجاتنا، إذ نبحث باستمرار في تطوير منتجاتنا واستخدام أفضل ما توفره الأسواق العالمية من زجاج دبل بسمكات مختلفة وفرش وريبر (EPDM) وسيلكون ذات مواصفات عالمية في تحمل درجات الحرارة العالية وعمل اختبارات دقيقة للتأكد من منع تسريبات الصوت والهواء والماء وكافة العوامل المناخية والمؤثرات الخارجية والتأكيد على مقاومتها لسنوات طويلة ضد التمدد أو التآثر بالعوامل الخارجية، وتوفير نظافة متناهية للمكان للحفاظ على هوية وجمال المكان.



خدمات جميع أعمال الالمونيوم المتكاملة

أنظمة الابواب والشبابيك الخشمونيوم
KHASHMONIUM SYSTEMS



ما هو نظام الخشمونيوم ؟

الخشمونيوم هو خليط من الألمونيوم ولون الخشب ولكن في الاساس ألمونيوم مع اختلاف لونه ومادة الدهان المصنوع منها حيث يتميز بنفس مميزات الالمونيوم الآتية :

• يجمع هذا النظام بين مزايا الالمونيوم ولون الخشب سواء كان مدهون بلون الخشب أو مدهون باللاكه.

• أنظمة الخشمونيوم تتميز بالبساطة في التصميم، ويجمع بين القوام المتباين والتشطيبات الأنيقة والجميلة.

• طباعة لون الخشب هي طباعة ميكروفيلم، ولا يوجد به أي نوع من الأخشاب غير درجة اللون.

• يكون من السهل تنظيفه بالماء والصابون وذلك لأنه لا يصدأ.

• يعد بيئة غير صالحة لنمو الحشرات والفطريات فيها.

• يتميز هذا النظام بالوانه العديدة وأشكالها المختلفة.

• الخامة المصنوع منها الخشمونيوم هو الالمونيوم.

• يكون مقاوم للماء ودرجة الحرارة والرطوبة.

• الدهان المصنوع منه هو دهان اليكتروستيک.



للخشمونيوم ألوان متعددة وأفكار وأشكال متميزة تواكب أحدث تصميمات وديكورات المنازل والمطابخ المنزلية بأصول هندسية وجميعها تحمل اهتمام وطلب من جميع العملاء، وله زوق خاص ليتناسب مع عشاق الأخشاب لكنه بمادة الالمونيوم المعروفة ليواكب مواصفات التحضر والتقدم ويلبي احتياجات العميل المختلفة.

من النادر ومن الصعب أن يجد العميل كل هذه القطاعات وكل أنظمة التنفيذ والتصميم في شركة واحدة، نقدم خدماتنا بشكل خاص ومتكامل مع إمكانية التحقق من الجودة في كافة مراحل العمل، معتمدين على المعايير الصحيحة للمنزل العصري مع الاهتمام بمواكبة العصر الحديث والحلول الذكية، والأفكار المتطورة.

إذا كنت من محبي الخشب فيمكنك اختيار الشكل الخشبي الذي تريده ويصبح مثلما تريد.





خدمات جميع أعمال الالمونيوم المتكاملة

أنظمة الشيش الحصيرة (SHUTTER ROLLING SYSTEM)



الخصوصية بكل ما تحملها الكلمة من معنى ويضاف إليها الرفاهية ثم تغلف بطوق فولاذي ضد الاختراق والسرقة.

يستخدم شيش الحصيرة الألومنيوم للحماية من الرياح والشمس والضوء كما يستخدم شيش الحصيرة كبديل أمثل للشيش العادي الخشب المتداول ، ويتم تركيب شيش الحصيرة في الاماكن التي تتطلب الحماية العالية و المظهر الأنيق.

نحن نعمل من أجل راحتك:

نقدم لك كتالوج بجميع أنواع وخدمات الشيش.

اطلع على اخر الحلول والتصاميم والنصائح في مجال صناعة وتركيب شيش الحصيرة (shutters).

تعرف على أحدث العروض والأسعار... ابقى دائما على اتصال بنا ونحن في خدمتك.

شيش الحصيرة هو عبارة عن شرائح من الالمونيوم محقون من الداخل بمادة الفوم العازلة للحرارة (بولي يوريثان)، وترتبط هذه الشرائح مع بعضها البعض أفقيا، يستخدم شيش الحصيرة في النوافذ والأبواب للحماية من الرياح والشمس والضوء كبديل أمثل للشيش الخشب العادي، ويتحرك عموديا إلى أسفل وأعلى يدويا أو باستخدام محرك كهربائي أو بريموت كنترول.

لماذا شيش الحصيرة - شتر (shutters)؟

الخصوصية: يمكن الاستمتاع بالخصوصية داخل المنزل والتحكم به وفق احتياجاتك. حماية فعالة ضد عوامل الطقس: يؤمن أفضل حماية ضد الغبار والأتربة والأمطار وأشعة الشمس مما يجعل جو الغرفة مريح ويحافظ على الأساس وإطارات النوافذ من أضرار الأشعة فوق بنفسجية.

العزل الحراري: شرائح شيش الحصيرة الالمونيوم المحقون فوم بمادة البولي يوريثان (الفوم) تشكل جدار عازل للحرارة ويوفر لك استثمار أفضل للتدفئة والتكييف في منزلك على مدار العام.

العزل الصوتي: شرائح شيش الحصيرة المصنوعة من الالمونيوم المحقون بمادة البولي يوريثان (الفوم) تقلل مستوى الضجيج خارج المنزل.

التحكم عن بعد: تمنحك هذه الميزة التحكم في غلق الشيش أو فتحه عن بعد.

الالوان المشرقة: حيث يتميز بتشكيلة واسعة من الالوان التي تناسب جميع الأذواق.

التحكم بضوء الشمس: حيث يمكن التحكم في نسبة أشعة الشمس داخل الغرفة حسب الاحتياج.

حماية فعالة ضد السرقة: في حالة تركيب شيش الحصيرة السيفتي ليكون مجهز خصيصا ضد الاقتحام من حيث الوزن أو الأكسسورات التي يتم تركيبها خصيصا للخامة السيفتي



شيش مصفح ألومنيوم

أنظمة شيش الحصيرة

Shutter rolling system

تختلف أنظمة شيش
الحصيرة على حسب
المنفعة و المقاطع
المستخدمة و نسبة
الحداثة والتكنولوجيا.



شيش الخصوصية

هل انت مهتم بحماية شقتك والحفاظ على ممتلكاتك؟ نحن أيضاً!

هناك العديد من الألوان التي تناسب زوقك وراحتك ، كما توفر الشركة حلول خاصة باستخدام شيش الحصيرة (shutters) غير الشبائيك والابواب، مثل تقفيل واجهات المطاعم والكافيهات وعمل برجولة وباب جراج بشيش الحصيرة.



شيش الرياح القوية

أنواع الشيش الحصيرة (shutters)

تحرص الشركة علي توفير جميع أنواع الشيش لجميع العملاء ،من أجل اقتنائها وتركيبها عند العميل **فنجد:**

- شرائح الشيش السوفت فوم (Soft Foam).
- الهارد فوم (Hard Foam).
- الزنكاليوم (Zincalium).
- السيفتي (Safety).
- بالأضافة الي شريجه NGS ذات فتحات اضاءه وتهوية عاليه .

إلى جانب باقة من أقوى المواتير:

- السومفي الفرنسية (Somfy)
- الآزا الإيطالية (asa) بالريموت كنترول.

وبأكثر من وسيلة تشغيل:

- شريط - منفلة - موتور إيطالي - موتور فرنسي).

خيارات تشغيل شيش الحصيرة (shutters)

يتم تشغيل شيش الحصيرة (shutters) من خلال مجموعة من خيارات التشغيل:

- التشغيل اليدوي لشيش الحصيرة بالشريط.
- التشغيل اليدوي للشيش حصيرة بالمانفيل.
- التشغيل الكهربائي لشيش الحصيرة موتور كهربائي.
- التشغيل الكهربائي لشيش الحصيرة بماتور كهربائي وبريموت كنترول.



شيش الحماية زنكاليوم



إخترنا الجودة فقط، ونستخدم أفضل وأجود أنواع الإكسسوارات ونتعامل مع الشركات الأجنبية ذات الماركات العالمية التي تمتاز بجودة تصنيعها.

و هو احد الوسائل لسهولة التعامل معه ومناسب للإرتفاعات لتعطي شكلا مميزا للمكان يتميز بالسعر المناسب والجودة العالية.

متاح جميع طرق تركيبه (دبل - جانبي - راسي)

(السلك البليسيه الجانبي - السلك البليسيه الدبل)

هو أحد حلول السلك البليسيه المخصص للأبواب والنوافذ ذات المساحة الكبيره بكافه انواعها.

خدمات جميع أعمال الالمونيوم المتكاملة

أنظمة السلك والستائر البليسيه WIRE SYSTEMS AND BLINDS

ستائر بليسيه :

تعتبر ستائر بليسيه من احدث انواع الستائر التي تقدمها شركة رويال والتي تتناسب مع جميع الديكورات والاذواق، ويتوافر من ستائر بليسيه العديد من التصميمات والألوان.

هي عبارة عن ستائر مصنوعة من القماش المقوى المضغوط حتى يغطي اقصى عرض من النافذة، كما أن يتشابه الستائر البليسيه مع الستائر المعدنية، وتعتبر ستائر بليسيه من الستائر الآمنة جدا على الأشخاص لذلك؛ يفضل استخدامها في غرف الأطفال.

تتكون ستائر بليسيه من العديد من العناصر مثل قماش مقوى مضغوط مثني، وخيوط رفيعة، و اكسسوارات دقيقة للرفع، سكة الومنيوم، ويتوافر منها أكثر من لون وهما (الأبيض، والأسود، والفضي).



ما هو نظام السلك البليسيه؟

سلك بليسيه اكورديون هو سلك من الفايبر تستطيع تركيبه على الشباك أو الباب الجرار أو المفصلي يتكون من فريم الومنيوم بداخلها ضلفه بها السلك البليسيه يكون ليه فريم خاص به ومنفصل تماما ويمكن نستخدمه في الاتجاه الراسي أو الافقي سلك البليسيه غير قابل للصدأ ، و عالي الجودة يمنع تماما وصول اي حشرات كما ان سعر المتر للسلك البليسيه يتميز بالتكلفة الاقتصادية البسيطة . كما انه يمكن تركيبه علي اي نوع من الشبابيك خشب او الوميتال او UPVC .

وهو أحد حلول سلك الحشرات المخصص للأبواب والنوافذ بكافه انواعها ويمكن الإستغناء عن الستائر لأنه بديل عصري للستائر حيث يمكنك إختيار السلك البليسيه ليكون ضلفة سلك وأخري ستارة في آن واحد ليتيح للعميل الإستخدام علي حسب الرغبة.

مميزات السلك البليسيه:

يسهل نظافته وهو بديل للشيش العادي كرونق وجمال للديكور الحديث.

مقاوم لعوامل الطقس وتغيراته من رياح وأمطار واشعة الشمس.

الإستفاده من التهويه الجيده للمنزل مع منع الحشرات الطائره من الدخول.

ويتميز بالسعر المناسب و الجودة العاليه، أيضا غير قابل للصدأ فيحافظ علي المظهر العام وتظل لامعة وجديدة.

ويتميز بالإحتفاظ بالمنظر الجذاب للأبواب و النوافذ من الداخل والخارج، تتميز بانها مناسبة لجميع انواع الأبواب و النوافذ.





مواصفات زجاج السيکوریت لدينا

عزيزي العميل لا تفكر كثيراً، أو تبحث طويلاً عن شركة مناسبة لتتركيب الزجاج لان شركتنا هي أفضل شركة ستقوم بتقديم كتالوج خاص لديها تعرض فيها جميع الأنواع والأشكال التي لم تأتي على بالك من قبل، كما توفر عليك عمل مقارنة بباقي أسعار الشركات الاخرى الموجودة في مصر حيث إن أسعارنا من أفضل وأنسب الأسعار، ومقارنة بنوع الخامات التي تستخدمها الشركة تعمل الشركة بخامات محلية ومستوردة على حسب رغبة العميل، وتقوم بتركيبه بمهارة عالية وبنفس مستوى التشطيب، فهذا النوع من الزجاج يتمتع بمواصفات ممتازة، ومن ضمن هذه المميزات:

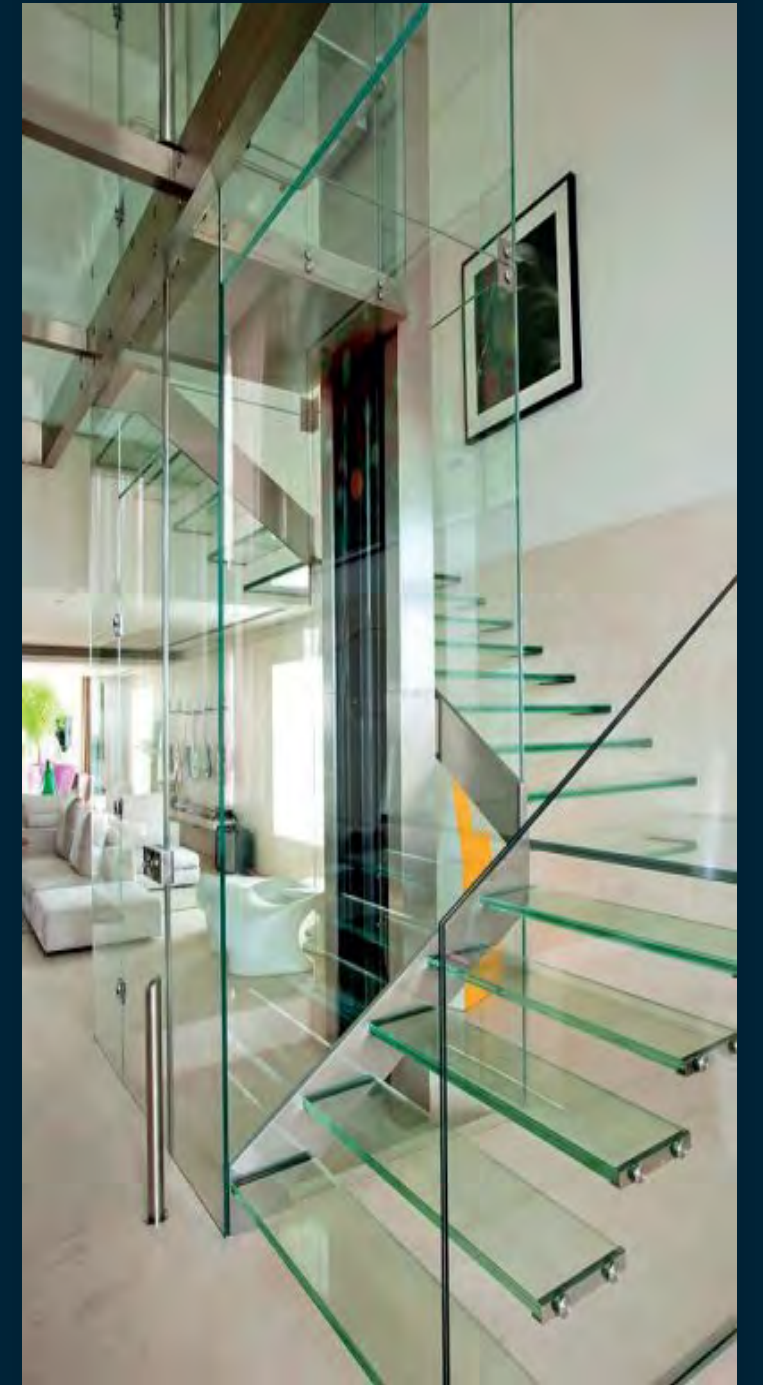
- يمتاز بكونه زجاج أكثر قوة وصلابة.
 - يتحمل هذا النوع من الزجاج صدمات أكبر وحرارة عالية بدون أن يتأثر مثل أي نوع زجاج آخر.
 - عند حدوث صدام قوي لهذا الزجاج فإنه يفتت إلى فُتات صغيرة جداً، بحيث لا تؤذي أحد.
- اتصل بنا الآن ولا تتردد ونحن نقدم اليك عرض أسعار يوفر عليك عمل مقارنة بباقي اسعار الشركات الأخرى الموجودة في السوق.

زجاج السيکوریت

يطلق على زجاج السيکوریت اسم الزجاج العازل حيث انه يلعب دور مهم في منع كل من الضوء والحرارة، فهو زجاج طبيعي لكن تم تنقيته باستخدام درجات الحرارة العالية مما جعله يتحمل كافة عوامل الطقس المختلفة، وعزل الصوت والضوضاء العالية، الصدمات والحرارة، لذلك يمكننا استخدام زجاج السيکوریت كزجاج أمني، وفي تصنيع الأبواب ، و واجهات المتاجر والفنادق والشركات.

خدمات جميع أعمال الالمونيوم
المتكاملة

أعمال السيکوریت للسلام
SECURIT STAIRS SYSTEMS



تركيب زجاج مكاتب إدارية للشركات والمقرات الحكومية بتصميم حديث بأجود أنواع الزجاج وبمختلف السماكات وبأنسب الأسعار، كما نقوم بعمل اللوحات الفنية والرسومات والشعارات والكتابة على الزجاج.

نظام السيکوریت للمكاتب الادارية OFFICE GLASS



كباثن الشاور

تستخدم كبديل لحوض الاستحمام، خاصة للحمامات الصغيرة، تقدم الشركة مزيج بين التصميم الاوروي وجودة المكونات، بالوان مشرقة تضيف لمسة جمالية لأماكن الاستحمام. وتتميز بالاستخدام العملي والامن، وتوفر أشكال ورسومات خاصة من الزجاج لإضافة اللمسة الشخصية لمكان الاستحمام.



زجاج للارضيات Floor Glazing

إمكانية تركيب زجاج سيکوریت للأرضيات، ليعطى شكل وجمال للمكان غير المعتاد.



زجاج بلکونات balcony glazing

نقوم بعمل تركيب الزجاج المقاوم للحراة والهواء الخاص للبلکونات وعمل اعمدة مقاومة للصداء والهواء و تثبيته جيّدًا بمختلف الأشكال والسمکات.

اتصل بنا الآن ولا تتردد ونحن نقدم اليك عرض أسعار يوفر عليك عمل مقارنة بباقي اسعار الشركات الأخرى الموجودة في السوق.





درايزين الهاندريل

هو (درايزين) مصنوع من الالومنيوم المعالج بالاكسدة الكهروكيميائية مما يجعل الطبقة الخارجية من الالومنيوم المؤكسد تحافظ على الطبقة الداخلية من التأكل في الظروف العادية وتحت أي تغيرات مناخية طبيعية، كما يتميز النظام)بسمك يزيد عن ٥٠ ميكرون لطبقة الدهان المعالجة الخارجي، مما يجعله مناسباً لكل حلول البناء مع مختلف التصاميم العصرية و من هذه المميزات:

- مقاوم جيد للعوامل الجوية.
- بديل أمثل لكوبستات الاستانلس ستيل.
- يتم تثبيته بخوابير من حديد الصلب المجلفن لزيادة القوة والمتانة.
- أكسسوار متعدد الأشكال والاستخدام.
- الثبات والمتانة و خالي من اللحامات.
- تصاميم مختلفة ومتنوعة تتلائم مع نمط البناء.

تقدم الشركة جميع أنواع هاندريل الالومنيوم العادي والدوران بكل أشكاله والوانه المختلفة والمتعددة.

درايزين الالومنيوم هو أحد صيحات الديكورات التي أصبحت أكثر شيوعاً في الوقت الحاضر والتي توضع داخل المنازل العصرية حيث يمثل ركن مهماً وخصوصاً في المنازل والقصور والمؤسسات والمساح والمولات لأنه يعطي للمكان أضافه جميله وأكثر من رائعة ويعتبر بمثابة قطعه الأثاث التي تجميل المكان الذي فيه.

خدمات جميع أعمال الالومنيوم
المتكاملة

أنظمة الهاندريل
HANDRAIL SYSTEMS





مميزات قطاعات اللوفر الالومنيوم

يتميز هذا الخيار بسلسلة من الشرائح الزجاجية الأفقية التي يتم فتحها وإغلاقها عن طريق تحريك رافعة لأعلى ولأسفل. افتح الشرائح في وضع أفقي للحصول على أقصى تدفق للهواء خلال الأيام أو الليالي الدافئة والممتعة، أو بزاوية أصغر لتقليل تدفق الهواء في الطقس البارد أو في أثناء هطول الأمطار الخفيفة، مثل نافذة المظلة، توفر نافذة اللوفر المصنوعة من الالومنيوم بعض الأمان في أثناء النوم أو بعيدًا عن المنزل. الفتحات محدودة، مما يلغي أي فتحات كبيرة يمكن أن يدخل منها أي متسلل ويمكن أيضاً أن توفر نوافذ اللوفر مزايا مثل:

تهوية موفرة للطاقة: غالبًا ما تستخدم نوافذ اللوفر في الحمامات والمطابخ، حيث تكون التهوية مهمة. توفر هذه النوافذ بديلاً رائعاً لمراوح العادم، لأنها تسمح للهواء البخاري بالخروج، مما يقلل من تراكم الرطوبة. كما أنها تقلل من دخول الحرارة والهروب منها، مما يقلل الحاجة إلى التبريد والتدفئة الاصطناعية.

سهولة التنظيف: نظرًا لأن الواح النوافذ مائلة أفقيًا، فمن السهل جدًا تنظيف نوافذ اللوفر من داخل منزلك. هذا مفيد بشكل خاص للنوافذ غير الأرضية التي يصعب الوصول إليها أو الوصول إليها.

مظهر حديث للمبنى : تضيف نوافذ التهوية شكل أنيق وجميل الى منزلك مما يتيح التحكم بسهولة في تدفق الهواء.

تقدم الشركة جميع أعمال اللوفر Louvre

الالومنيوم بجميع المقاسات ومختلف الالوان والاشكال بجميع قطاعاته لوجهات المباني المختلفة والاسقف المعلقة.

تضيف نوافذ التهوية المصنوعة من الألومنيوم (اللوفر) جوًا أنيقًا ومنسجمًا من الأناقة إلى منزلك ، مما يتيح لك التحكم بسهولة في تدفق الهواء إلى منزلك.

إنها مثالية للغرف الصغيرة مع الحد الأدنى من مساحة الجدار، مثل مناطق الغسيل أو الحمامات أو الممرات الضيقة.

خدمات جميع أعمال الالومنيوم المتكاملة

أنظمة اللوفر

Louvre Systems

للأسقف المعلقة والكاسرات الشمسية

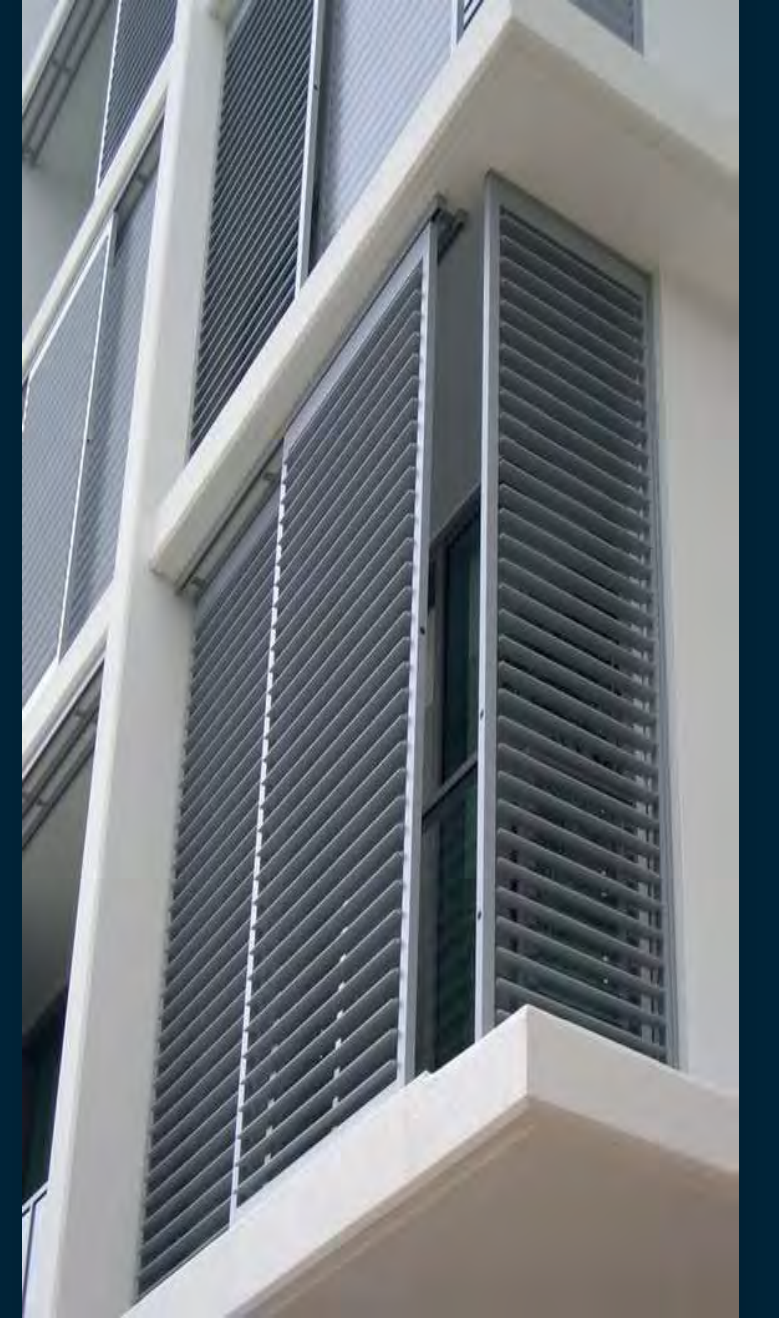




خدمات جميع أعمال الالمونيوم
المتكاملة

أنظمة اللوفر
Louvre Systems

لواجهات المباني المختلفة





تقع في سيدي عبد الرحمن في مدينة العلمين على بعد ٤١ كم فقط من بورتو مارينا، وتضم عدد كبير من المباني و الوحدات التي قامت الشركة بتنفيذ تشطيباتها في مجال الالومنيوم ، ومن أعمال الالومنيوم التي

تمت في هذه القرية:

أنظمة الجرار :
Sliding Systems

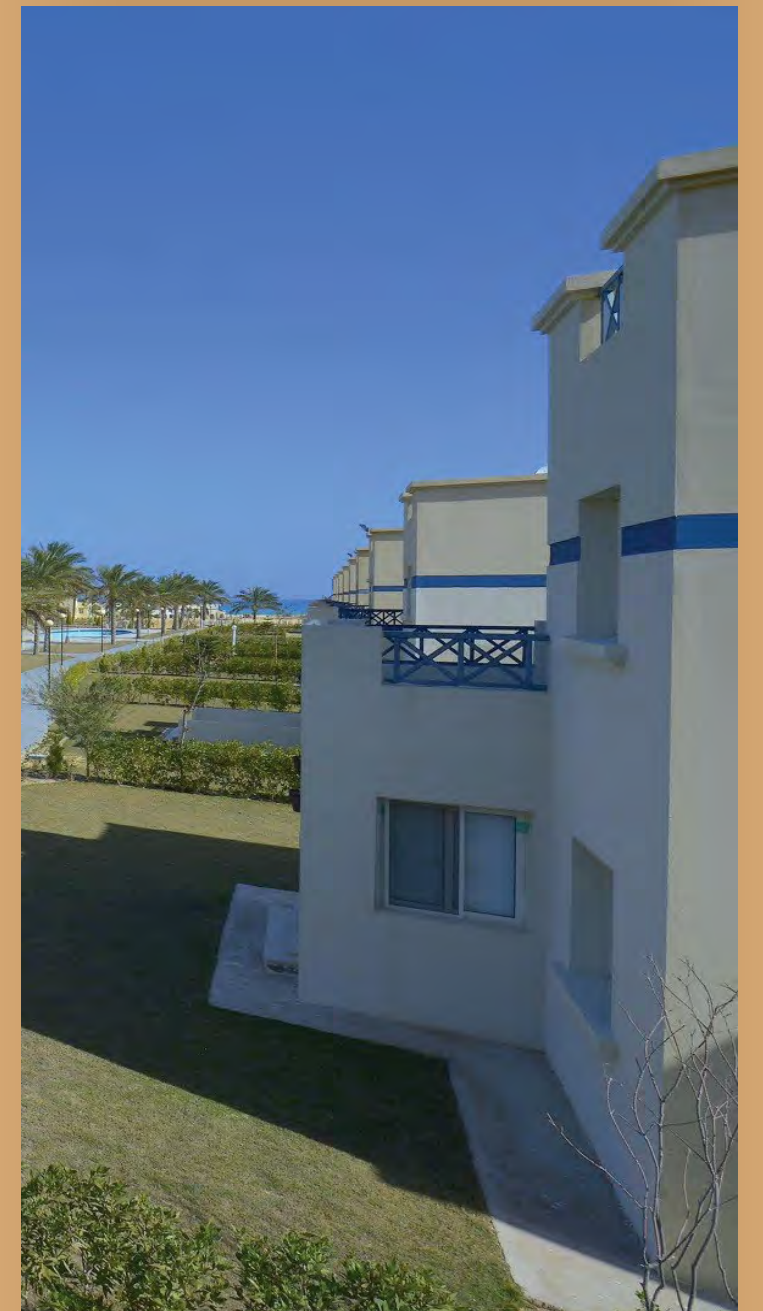
أنظمة المفصل :
Hinged Systems

أنظمة الدورانات :
rolling system

انجازات الشركة في الساحل الشمالي

صور لبعض المشروعات بعد انتهاء الاعمال وتسليمها

قرية ستلا سيدي عبد الرحمن
STELA SIDI ABD EL RAHMAN



STELA SIDI ABD EL RAHMAN

قرية ستلا سيدى عبد الرحمن



تم تسليم تلك الأعمال في كافة أنواع المباني السكنية بهذه القرية التي تناسب جميع الأذواق والأفراد والتي تتميز بتشطيب فاخر وعالي الجودة كما تم تشطيب العديد من الشاليهات المميزة والفيلات المستقلة لكي تعطي خصوصية لكافة السادة العملاء.

صورة من أرض الواقع في هذه القرية تبين بعض أعمال وخدمات الالمونيوم المقدمة من الشركة بعد تسليمها نهائياً لجميع العملاء قبل موعد الانتهاء بصورة تفوق توقعاتهم وبضمانات طويلة المدى مما اكسبها سمعة خاصة بين بقية الشركات .



صورة من أرض الواقع تبين بعض أعمال وخدمات الالومنيوم المقدمة من الشركة بعد تسليمها نهائياً لجميع العملاء بصورة تفوق توقعاتهم والتي تميزت بتشطيب فاخر وعالي الجودة و وفرت له الراحة في نفس الوقت؛ حيث إن المنازل تحتاج بشكل دائم إلى البعض من لمسات الجمال والديكورات المختلفة، والتي تجعلها بالشكل الذي يريده العميل.

تختلف التشطيبات باختلاف نوعية الوحدة السكنية، وأحياناً يحتاج الأمر لبعض الخبرة، أو استشارة خبير في مجال التشطيبات لاختيار التشطيب المناسب، وكونه ينسب إلينا بعض أنواع التشطيبات في هذه الوحدات السكنية الفاخرة في مثل هذه المنطقة السكنية الفريدة المشهورة بالترفيه والجمال والروعة يعطى للعميل ثقة ورضا تجاه اختياره للشركة في ظل سوق العمل الحالي الذي تتنافس فيه آلاف الشركات لجذب العملاء والاحتفاظ بهم في ظل سوق تنافسية عالمية ، الأمر الذي يساهم في نهاية المطاف في تعزيز أرباح الشركة وصورتها أمام العميل.

انجازات الشركة في الساحل الشمالي

صور لبعض المشروعات بعد انتهاء الاعمال وتسليمها

فندق مارينا ريزيدنس MARINA RESIDENCE



يقع بورتو مارينا ريزيدنس على بُعد ٢,٦ كم من مركز العلمين و يعتبر من أحدث تطوير سكني لمجموعة عامر جروب هو مزيج مثالي من الفخامة والراحة.

تم تشطيب العديد من شققها الفاخرة، التي بنيت على مساحة ١٤٤٠ متر مربع ، ل تتميز بإطلالة جميلة ومريخة على البحر الأبيض المتوسط ومن أعمال التشطيبات في مجال أنظمة الالومنيوم المتكاملة التي قامت الشركة بتنفيذها :

أنظمة الجرار :
Sliding Systems

أنظمة المفصلي :
Hinged System



انجازات الشركة في الساحل الشمالي

صور لبعض المشروعات بعد انتهاء الاعمال وتسليمها

قرية امارات هايتس EMARATES HEIGHTS



امارات هايتس أحد أكبر المنتجعات السياحية على شواطئ الساحل الشمالي، صممت امارات هايتس وتم انشاؤها وتطويرها من قبل شركة يافا ماك السياحية



صورة من أرض الواقع توضح بعض انجازات الشركة وخدماتها في مجال التشطيبات خاصة مجال أنظمة الألومنيوم المتكاملة ومن هذه الانظمة :

أنظمة الجرار : Sliding Systems

أنظمة المفصلي : Hinged Systems

أنظمة السيکوريت: Securit Systems

أعمال الهاندريل : Handril Works

تقع قرية امارات هايتس الساحل الشمالي في الكيلو ١٧٩ بطريق اسكندريه و مرسى مطروح الصحراوي ويتم الوصول اليها عن طريق فوكا الجديد وتكون بينها وبين طريق فوكا ١٠ كيلو وبينها وبين مطار العلمين ٢٠ كيلو وتميزت القرية بأن موقعها في مكان استراتيجي متميز من حيث المياه الصافية الفيروزية والرمال الناعمة والشاطئ الممهّد بدون صخور.

تم بناء القرية على مساحة كبيرة على مساحة تبلغ ١٢٥ فدان على البحر مباشرة وتطل على أجمل مناطق البحر الابيض المتوسط وتميزت القرية ايضا بتكامل كافة الخدمات بها لتوفر للملاك جميع احتياجاتهم وتوفر لهم الراحة والسعادة والأمان ايضا والتشطيب الراقى التى قامت الشركة بتنفيذه فى مجال الالومنيوم .



انجازات الشركة في الساحل الشمالي

صور لبعض المشروعات بعد انتهاء الاعمال وتسليمها

قرية تلال العلمين

TELAL EL ALMIN



تقع قرية تلال العلمين الجديدة في كيلو ١٤٣ طريق اسكندرية - مطروح في منطقة خليج سيدي عبد الرحمن ، وتعتبر من افضل منتجعات الساحل الشمالي حيث صممت هذه القرية على مصاطب وارتفاعات مختلفة على مساحة ١٣٤ فدان لتتيح الرؤية الكاملة للبحر من جميع وحداتها بعرض ١٥٠٠م بأجمل مناطق في خليج سيدي عبد الرحمن على بعد دقائق من قرية هاسيندا باي .

تم تشطيب ٩٧٦ وحدة داخل مشروع تلال سيدي عبدالرحمن و تتنوع الوحدات بين شاليهات و فيلات و مولات تجارية للتسوق وتتمثل أعمال التشطيبات التي تمت في هذ المشروع :

أنظمة الجرار :
Sliding Systems

أنظمة المفصلي :
Hinged Systems

أنظمة الدورانات :
rolling system

أنظمة السيکوریت:
Securit Systems

أنظمة الشيش الحصيرة:
Shutter rolling systems

أعمال رخام متكاملة
Complete Marble Works





صورة من أرض الواقع تبين بعض أعمال و خدمات الالمونيوم ، و الرخام المقدمة من الشركة بعد تسليمها نهائياً لجميع العملاء قبل موعد الانتهاء والتي تتميز بتنشيط فاخر وعالي الجودة مع الالتزام بسرعة التنفيذ ودقة العمل بصورة تفوق توقعاتهم مما اكسبها سمعة في القرية وثقة لدى عملاءها عالية حتى الآن.

اكتسبنا ثقة ورضا العملاء في هذه القرية منذ أكثر من عشر سنوات من خلال الوفاء بالالتزامات و التعهدات تجاه عملائنا بصورة تفوق توقعاتهم ، فهم على اتصال دائم بنا منذ نشأت حتى يومنا هذا لدرجة أن جميع العملاء يطلبون بعض الفنانين لدينا بالاسم فمنذ نشأت هذه القرية ونحن نتولى خدمات التعديلات والصيانة المطلوبة على رغبة العملاء حتى الآن.



ثقة ورضا العميل هي المحور الأول في سياسة الشركة حيث تعمل من أجل الحفاظ عليها وتقويتها من خلال الوفاء بالالتزامات والتعهدات المتفق عليها تجاه عملائها بصورة خيالية تفوق توقعاتهم وبالتالي يتحقق رضا العميل وتتحقق رسالة الشركة.

انجازات الشركة فى الساحل الشمالى

صور لبعض المشروعات بعد انتهاء الاعمال وتسليمها

قرية ستلا هايتس

STELA HEIGHTS

تعتبر من أشهر المناطق السياحية في الساحل الشمالى حيث تعد من المناطق الجاذبة للسياحة حيث تشتهر بجمالها ورمالها البيضاء ناصعة الجمال بالإضافة الي بحرها الراقى ذات المياه الصافية هادئة الامواج حيث تمتد منطقة سيدي عبد الرحمن من الكيلو ١٢٠ حتى الكيلو ١٥٥ طريق اسكندرية مطروح في مدينة العلمين حيث تتميز المنطقة بوجود العديد من القرى و المنتجعات الفندقية السياحية الراقية الرائعة حيث تعد واجهة سياحية متميزة للعميل و سابقة أعمال كبيرة و قيمة للشركة.

قرية ستلا هايتس أحد مشروعات شركة رمكو لإنشاء القرى السياحية؛ حيث الدقة والإتقان في التصميم التي تجمع بين الفخامة والخصوصية والهدوء، والروعة في البناء.



يحتوي المشروع على مساحات مختلفة ومتنوعة لتناسب جميع احتياجات العملاء من فيلات وشاليهات حيث يحتوي المشروع على ٦٤٠ فيلا تتراوح مساحتها بين ٢٢٠ متر مربع إلى ٥٠٠ متر مربع، ويضم كذلك ١١٠ شاليه بمساحة ١٢٠ مترًا مربعًا تم تشطيبهم من خلال شركتنا تشطيب فاخر من خلال مجموعة من أمهر المهندسين والفنيين لديهم خبرة طويلة فى مجال **أنظمة الالمونيوم المتكاملة من نظام الجرار و المفصلى.**

تقع القرية بالكيلو ١٣٤ بالساحل الشمالى ، وعلى بُعد ١٥٠ كيلومترًا غرب الإسكندرية وتبعد عن قريَّتَي هاسيندا ومراسي بمسافة ٣ كيلومترات ، وهما من أشهر قرى الساحل الشمالى من حيث الخدمات والإقبال ، كما تبعد عن قرية أمواج بمسافة ٢ كيلومتر ، وعن مارينا بحوالى ١٥ كيلومترًا ، و تبعد حوالى ١ كيلومتر فقط عن خليج سيدي عبد الرحمن ، و تبعد حوالى ٤ كيلومترات عن مدينة العلمين الجديدة.



تقع أبراج Porto Marina في مدينة العلمين على الساحل الشمالي، على بُعد أقل من كيلومتر واحد من البحر المتوسط، ويبعد دقائق عن منطقة جولف بورتو مارينا.

ويعتبر مشروع سكني راقى في قلب الطبيعة الساحرة بالساحل الشمالي، يتمتع بشقق فندقية فاخرة تحتوى على العديد من مميزات الترف في تصميماتها الداخلية المميزة والتشطيبات عالية الجودة حيث تم تشطيبها وفقاً لأرقى قطاعات الألمونيوم المستوردة والاكسسوارات العصرية الحديثة مما أضاف لشركتنا في سابقة أعمالها لمسة جمالية وفنية من بين الشركات الاخرى التي كانت تعتبر منافس لنا في ذلك الوقت.

صورة من أرض الواقع على الساحل الشمالي طريق إسكندرية - مطروح تبين بعض أعمال وخدمات الألمونيوم المقدمة من الشركة بعد تسليمها نهائياً لجميع العملاء في مجال الألمونيوم بأنظمته المختلفة:

**أنظمة الجرار :
Sliding Systems**

**أنظمة المفصلي :
Hinged Systems**

**أنظمة السيکوريت:
Securit Systems**

**أعمال الهاندريل :
Handril Works**

انجازات الشركة فى الساحل الشمالى

صور لبعض المشروعات بعد انتهاء الاعمال وتسليمها

**أبراج بورتو مارينا
PORTO MARINA**





انجازات الشركة في الساحل الشمالي

صور لبعض المشروعات بعد انتهاء الاعمال وتسليمها

قرية أمواج AMWAJ



Club House Amwaj

قامت الشركة بتنفيذ العديد والكثير من خدمات التشطيبات الفاخرة لهذا المبنى المتميز بما في ذلك خدمات جميع أعمال الالومنيوم المتكاملة، والرخام وأعمال الكهرباء المختلفة .



تمتلك الشركة سابقة أعمال كبيرة من أعمال التشطيبات المتكاملة في هذا المشروع العملاق حيث تصنف قرية أمواج الساحل الشمالي Amwaj North Coast من أفخم القرى السياحية التي تم إنشاؤها مؤخرًا والتي تعد واحدة من أهم المشاريع المتكاملة بمنطقة الساحل الشمالي حيث تم انشاءها على مساحة واسعة تقدر بنحو ٢٠٠ فدان في رؤية مباشرة للبحر بعرض للشاطئ ١٣٠٠ متر مربع وعمق ١٢٠٠ متر مربع.

كما تعتبر واحدة من أبرز المواقع المميزة بمنطقة الساحل الشمالي على بعد ٣٦ كم فقط من بورتو مارينا، وهي تبعد مسافة ١٨ كم من متحف العلمين، في الكيلو ١٣٥ طريق إسكندرية / مطروح الصحراوي بمنطقة سيدي عبد الرحمن.



انجازات الشركة في قرية أمواج

قامت الشركة بالعديد من تنفيذ
خدمات تشطيبات متكاملة حازت على
إعجاب وإبهار جميع العملاء منها:

أنظمة الجرار :
Sliding Systems

أنظمة المفصلي :
Hinged Systems

أنظمة السيکوريت:
Securit Systems

أعمال الهاندريل :
Handril Works

أعمال رخام متكاملة
Complete Marble Works

أعمال اللاندسكيب المتكاملة
Complete Landscape Works

نحن شركة متخصصة في كافة
أعمال اللاند سكيب المختلفة،
تصميمات عصرية وتنفيذ جميع
أعمال اللاندسكيب المختلفة
المشايات الرخام والحجر والتجاليد،
ولدينا طاقم عمل مميز يجمع
تخصصات الهندسية المدنية،
المعمارية ، المساحة ، نعمل
كمكتب فني متكامل لكافة عناصر
اللانـد سكيب المختلفة بدءا
من التصميم ثلاثي الأبعاد ، مروراً
بإنشاء اللوحات والمخططات
الهندسية لكافة الأعمال المدنية
الملحقة وحتى التشطيب والتنفيذ
النهائي.



وهذه صورة من أرض الواقع تبين بعض أعمال وخدمات الالمونيوم،
ورخام اللاند سكيب المقدمة من الشركة بعد تسليمها نهائياً
لجميع العملاء والشركة المنفذة للمشروع والتي تتميز بتشطيب
فاخر وعالي الجودة بصورة تفوق خيالهم.



أعمال اللاندسكيب المتكاملة قرية أمواج

نقدم جميع أعمال اللاندسكيب وهو ببساطة تنسيق وتجميل
الموقع العام وينقسم إلى هارد سكيب وسوفت سكيب، الهارد
سكيب يشمل أعمال الصخور وحمامات السباحة تسوية الأرض
البردورات المشايات - البرجولات - البحيرات - الشلالات -
النوافير- الإضاءة- شبكات الكهرباء والري و السوفت سكيب
يشمل أعمال : الزراعة بصفة عامة (الأشجار-الشجيرات-
الأسيجة-المتسلقات-المزهرت-المسطحات الخضراء: إلخ).
يبدأ اللاندسكيب أولاً بأعمال الرفع المساحي لأبعاد الأرض
والطبوغرافية الخاصة بها من مرتفعات-هضاب-منخفضات، إلخ
باستخدام أدوات ومعدات الرفع المساحي وخاصة جهاز التوتال
ستيشن Total station ويقوم بهذا العمل مهندسين
متخصصين في المساحة ويعاونهم مساعدين، ثم يقوم
مهندسين متخصصين في أعمال تصميم اللاندسكيب عادة
مهندسين معماريين يجيدون استخدام برامج الأوتوكاد
والفوتوشوب بعمل تصميم تصوري للموقع لعرضه على المالك
لإبداء ملاحظاته بعد الموافقة على التصميم يقوم مهندسي
المساحة بتوقيع الرسومات الموجودة بالتصميم على أرض
الواقع.





إنجازات الشركة في برج العرب

صور لبعض المشروعات بعد انتهاء الاعمال وتسليمها

جامعة سنجور برج العرب

SENGHOR BORG EL ARAB UNIVERSITY

المالك:

وزارة التعليم العالي والبحث العلمي بالتعاون مع
وزارة الدفاع الهيئة الهندسية للقوات المسلحة

الاستشاري العام:

برفكت للاستشارات الهندسية
م/أشرف هلال

كمية الأعمال:

٣٨٠٠ متر مربع واجهات زجاجية كيرتن وول





إنجازات الشركة في القاهرة

صور لبعض المشروعات بعد انتهاء الاعمال وتسليمها

كلية تكنولوجيا الأعمال جامعة المعرفة COLLEGE OF BUSINESS TECHNOLOGY

المالك:

وزارة الاتصالات وتكنولوجيا المعلومات بالتعاون مع
وزارة الدفاع الهيئة الهندسية للقوات المسلحة

الاستشاري العام:

جماعة المهندسين الاستشاريين ECG

كمية الأعمال:

٥٦٠٠ متر مربع واجهات زجاجية استركت







انجازات الشركة فى القاهرة

صور لبعض المشروعات بعد انتهاء الاعمال وتسليمها

مستشفى أمراض الكلى بكوبرى القبة

KOBRY EL QOBBA HOSPITAL



صور من أرض الواقع
تبين أعمال الشركة فى
كافة مجال التشطيبات
وخاصة مجال أنظمة
الالومنيوم المتكاملة
بمنتهى الدقة التى تم
تسليمها منذ افتتاح
المستشفى فى عام ٢٠١٤
بالمجمع الطبى للقوات
المسلحة بكوبرى القبة،
والتي ضمت إنشاء
مستشفى جديدة
لأمراض الكلى وتطوير
مستشفى الجراحة،
 وإقامة عدد من المنشآت
والمبانى الإدارية
والخدمية وأعمال التطوير
بعدد من الأقسام
الطبية للقوات المسلحة
الذي يشغل ٣٢,٥ فدان .



تقع مستشفى كوبرى القبة فى نطاق
المجمع الطبى العسكرى فى مساحة
تقدر بـ ٣٢ فدان فى القاهرة.

أعمالنا فى هذه المستشفى:

أنظمة الواجهات الزجاجية
Structure Systems

أعمال الهاندريل :
Handril Works

أعمال ألومنيوم
متكاملة
All Aluminum Systems

أعمال رخام
متكاملة
Complete Marble Works



إنجازات الشركة في القاهرة

صور لبعض المشروعات بعد انتهاء الاعمال وتسليمها

مولات الخدمات التجاري بالكيان العسكري

COMMERCIAL SERVICES FOR THE MILITARY ENTITY

المالك:

وزارة التعليم العالي والبحث العلمي بالتعاون مع
وزارة الدفاع الهيئة الهندسية للقوات المسلحة

الاستشاري العام:

برفكت للاستشارات الهندسية
م/أشرف هلال

كمية الأعمال:

٢٦٠٠ متر مربع واجهات زجاجية كيرتن وول





إنجازات الشركة في القاهرة

صور لبعض المشروعات بعد انتهاء الاعمال وتسليمها

ستاد الفروسية بالكيان العسكري

EL FOROSIA CLUB IN THE MILITARY ENTITY

المالك:

وزارة التعليم العالي والبحث العلمي بالتعاون مع
وزارة الدفاع الهيئة الهندسية للقوات المسلحة

الاستشاري العام:

برفكت للاستشارات الهندسية
م/أشرف هلال

كمية الأعمال:

٣٠٠ متر مربع واجهات زجاجية كيرتن وول



انجازات الشركة فى القاهرة

صور لبعض المشروعات بعد انتهاء الاعمال وتسليمها

كريستال بلازا المعادي CRYSTAL PLAZA

كريستال بلازا هو احد ابداعات Van cartar
studio اكبر مكتب استشارى هندسى فى
هولندا .



كريستال بلازا - Crystal Plaza

هو واحد من اهم مشروعات معمار المرشدى يقع على بعد اكيلومتر من كارفور المعادي وجوار المدرسة البريطانية وامام اكبر مجمع نوادى (نادى الصيد ونادى المعادى ونادى القطامية) يقع المشروع بين كارفور و نفق السخنة وتم اختيار هذه المنطقة بالتحديد لأنها من افضل الأماكن لوقوعها بموقع يتوسط العديد من المناطق حيث يبعد عن مدينة نصر ومصر الجديدة ب ١٥ دقيقة و يبعد عن التجمع ب ١٠ دقائق و عن وسط البلد ب ٢٠ دقيقة. خلف مشروع كريستال بلازا طريق بغرض ٦٠م يربط بين زهراء المعادى واكبر مجمع مدارس ونفق السخنة وهذا الطريق بديل للدائرى

كريستال بلازا مبنى COMPLEX مساحة المشروع ١٦,٧٠٠م يتكون من مبنى ادارى منفصل بارتفاع ٦ ادوار على حرم الطريق الدائرى بواجهات زجاجية عاكسة لأشعة الشمس وعازلة للصوت ومبنى سكنى به Sectione ٧ بهم ٨ مداخل فندقية (Lobby) خاص به استراحة للزوار ومسئول استقبال و ٢ مصعد فى كل Sectione و المبنى مكون من ارضى و ١١ دور متكرر وجراجات دورين خاصة اسفل كل Sectione مجهزة بمواصفات الامن الصناعى.



كمبوند يجمع بين التصميمات العصرية و بين الإبداع فى توفير الخدمات والرفاهية بالمستوى الفندقى ٧نجوم حيث تقوم الشركة بجميع خدمات الالومونيوم المتكاملة بكامل الدقة والحراف وذلك بالاستناد المباشر من الشركة المالكة للمشروع نفسه وهى شركة المعمار المرشدى .



يعتبر تصميم كمبوند لاميرادا من أجمل التصاميم العصرية والتي تتميز بالكثير من المساحات الخضراء والبحيرات الصناعية التي تعطي جو عام من الهدوء والنقاء والاسترخاء.

يقع كمبوند لاميرادا في موقع متميز بين باقي كمبوندات القاهرة الجديدة :

قطامية جاردنز و ريجنتس بارك وهي ميزة و نقطة التقاء مهمة جدًا ، كما أنه قريب جدًا من الجامعة الأمريكية بحوالي خمسة عشر دقيقة.

وعلى مقربة من شارع التسعين أهم شوارع المدينة، وعلى بعد ١٠ دقائق من الطريق الدائري وربع ساعة من طريق القاهرة السويس الصحراوي، ولا يتعد كثيرًا عن محور المشير، وكذلك مدينة مدينتي و العاصمة الإدارية الجديدة.



أبرز كمبوند لاميرادا التجمع الخامس عن غيره، حيث أنه أحد المشاريع الضخمة التي تمتلكها شركة جراند بلازا للإستثمار العقاري والسياحي التي تم إنشاؤها في القاهرة الجديدة وهذه الصور من أرض الواقع للمشروع تبين أعمال الالمنيوم التي قامت الشركة بتنفيذها :

أنظمة الجرار Sliding Systems

أنظمة المفصلي Hinged Systems

أنظمة الواجهات الزجاجية Structure

انجازات الشركة فى القاهرة

صور لبعض المشروعات تقوم الشركة بتنفيذها

كمبوند لاميراد التجمع الخامس

LA MIRADA EL TAGAMOA EL KHAMES COMPOUND



مجمع سكني متكامل من شركة الأهلي صبور للتنمية العقارية، على محور بن زايد في مدينة المستقبل الجديدة بالقاهرة الجديدة يقع كمبوند جرين سكوير على مساحة ٨٠ فداناً، وهو يعتبر مشروع سكني فاخر في مدينة المستقبل الجديدة، تتنوع وحداته بين شقق سكنية، وشقق بحديقة، ووحدات بنتهاوس مميزة والتي تم تصميمها على الشكل الكلاسيكي على مساحة ٨٠ فدان ، حيث تقوم شركتنا بتنفيذ أعمال التشطيبات في مجال أعمال الالومنيوم فنحن شركة تشطيبات معمارية رائدة نقدم أفضل خدمة تشطيبات للشقق، الفيلل، والمباني المختلفة.

انجازات الشركة في القاهرة

صور لبعض المشروعات بعد انتهاء الاعمال وتسليمها

كمبوند ذا سكوير التجمع الخامس

THE SQUARE NEW CAIRO



صور من أرض الواقع للعمارات تبين أعمال الالومنيوم .



صور من أرض الواقع تبين بعض خدمات الألومنيوم التي قامت الشركة بتنفيذها بمنتهى الدقة، و بأحدث الأجهزة التكنولوجية الأكثر تطوراً، والتي تساهم في قياسات هندسية دقيقة، وأمهـر المهندسين حيث تم تسليم:

أعمال اللوفر (Louvre)

لنظام السقف المعلق في زمن قياسي وبأعلى مواصفات الجودة في هذا المشروع.



يقع مشروع بورتو نيو كايرو وسط أهم منطقة للأعمال في تلك المدينة مدينة القاهرة الجديدة الصاعدة بقوة... الحياة أسهل بكثير في بورتو نيو كايرو.

إنه أكثر من مجرد مجمع سكني متكامل من شركه بورتو جروب حيث يقع في شارع ال٩٠ بالقرب من الجامعة الأمريكية.

انجازات الشركة في القاهرة

صور لبعض المشروعات بعد انتهاء الاعمال وتسليمها

بورتو نيو كايرو كمبوند بالتجمع الخامس.

PORTO NEW CAIRO COMPOUND



انجازات الشركة فى القاهرة

صور لبعض المشروعات بعد انتهاء الاعمال وتسليمها

أبراج كليوباترا بلازا مدينة نصر

CLEOPATRA-PLAZA-NASR-CITY



يقع مشروع كليوباترا بلازا في مدينة نصر على طريق النصر، بالقرب من سيتي ستارز. ويتميز هذا الموقع أنه قريب جدًا من مطار القاهرة الدولي، وعلى بعد نحو سبع دقائق من معرض القاهرة الدولي. ولا يبعد إلا ٣٠ دقيقة أو ما يقارب ذلك عن وسط القاهرة ويعتبر هذا المشروع مجمع سكني وتجاري لمساحة ٥٠٠ متر حيث يحتوي على شقق سكنية ومحلات تجارية. حيث قامت الشركة بتنفيذ تشطيبات في مجال الالومنيوم لهذه الوحدات ويعتبر من أهم أنظمة الالومنيوم التي قامت الشركة بتنفيذها هي:

أنظمة الجرار - Sliding Systems: أنظمة المفصلي : Hinged Systems

انجازات الشركة فى القاهرة

صور لبعض المشروعات بعد انتهاء الاعمال وتسليمها

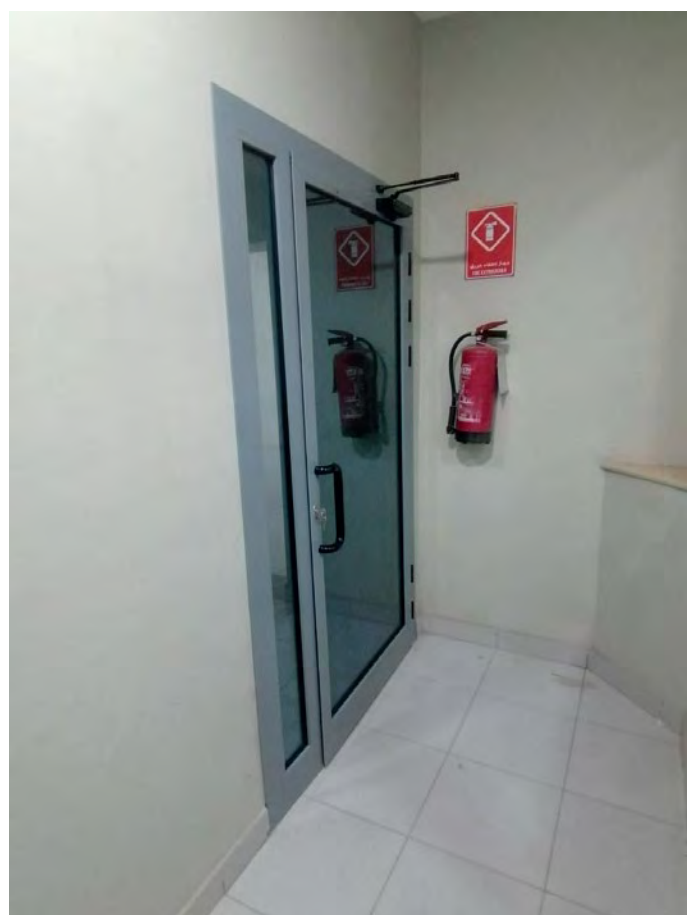
كمبوند بورتو الفيلات بالتجمع الخامس

PORTO VILLAS - COMPOUND



يقع بورتو الفيل كمبوند في الجهة المقابلة لشارع التسعين على بُعد بضعة دقائق من الجامعة الأمريكية. تعد منطقة التجمع الخامس بالقاهرة الجديدة إحدى أهم الوجهات العقارية في السوق المصري، وذلك لرقبتها وهدوئها ومستوى خدماتها، وللتنوع الكبير في المشروعات العقارية الموجودة بها كذلك ويعتبر مشروع بورتو الفيل كمبوند واحد من ضمن مجتمعات هذا الكمبوند، ويعتبر هذا المشروع مجمع سكني وتجاري حيث يحتوي على شقق سكنية ومحلات تجارية. حيث قامت الشركة بتنفيذ تشطيبات في مجال الالومنيوم لهذه الوحدات ويعتبر من أهم أنظمة الالومنيوم التي قامت الشركة بتنفيذها هي:

أنظمة الجرار - Sliding Systems: أنظمة المفصلي : Hinged Systems



انجازات الشركة فى القاهرة

صور لبعض المشروعات بعد انتهاء
الاعمال وتسليمها

مبنى توكيل تويوتا TOYOTA بالعباسية

يقع مركز توكيل تويوتا
بالعباسية فى شارع
المستشفى اليوناني العباسية
القاهرة الكبرى .

وهذه صور من أرض الواقع
توضح أعمال الالمونيوم التى
قامت الشركة بتنفيذها
داخل هذا المبنى بكل
احترافية و زمن قياسى و
بخامات مستوردة حيث
قامت الشركة بتشطيب هذا
المبنى بأعمال الالمونيوم
الالية :

أنظمة الجرار :
Sliding Systems

أنظمة المفصلى :
Hinged Systems



انجازات الشركة فى القاهرة

صور لبعض المشروعات تقوم الشركة بتنفيذها

كمبوند ستون بارك بالقطامية STONE PARK COMPOUND

يقع كمبوند ستون بارك التجمع الخامس في أحد المواقع المُميزة في القاهرة الجديدة حيث يتواجد في مدخل التجمع الخامس على الطريق الدائري مباشرة؛ وذلك ما جعله قريب من مختلف المناطق الحيوية في طريق القطامية .

يشغل الكمبوند مساحة تزيد عن ٤٥٠ فداناً ويقدم أيضًا عددًا من الخدمات المتميزة التي تلبي متطلبات الحياة الرفيعة وفي نفس الوقت تتميز بجودة عالية من الهدوء والأمان.



قامت الشركة بتنفيذ كافة أعمال الألومنيوم والتي منها :

أنظمة الجرار
Sliding Systems

أنظمة المفصلي
Hinged Systems

أنظمة الشيش الحصيرة:
Shutter rolling system

أنظمة الدورانات :
rolling system



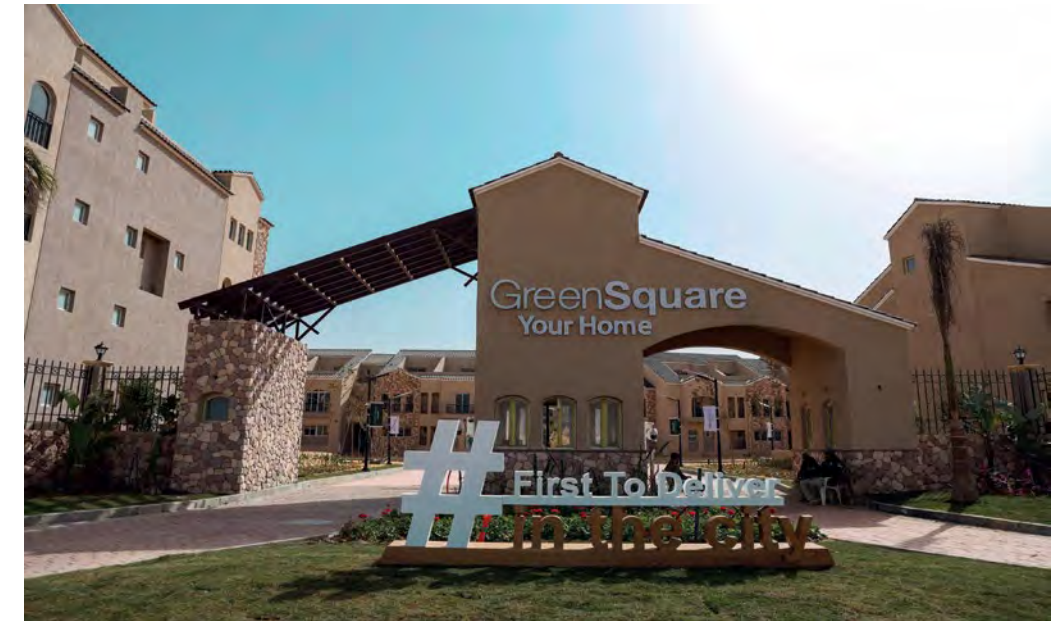


جرين سكوير مستقبل سيتي GREEN SQUARE MOSTAKBAL CITY

تقوم الشركة بتنفيذ كافة أعمال الألومنيوم من تصنيع وتركيب أنظمة الألومنيوم المتعددة والتي منها :

أنظمة الجرار : SLIDING SYSTEMS

أنظمة المفصلي : HINGED SYSTEMS



جرين سكوير (Green Square) هو كمبوند متعدد الاستخدامات يمتد على مساحة ٨٠ فداناً داخل مدينة المستقبل. يقع مباشرة على حافة المدينة، مطلاً على طريق بن زايد الجديد والمشاريع العقارية المحيطة به. المشروع مستوحى من جمال توسكانا في إيطاليا، مما يمنحه طابعاً فريداً يجمع بين الطبيعة الخلابة والتصميم الراقي.

تنوع وحدات جرين سكوير بين الشقق السكنية، والشقق بحديقة، ووحدات البنتهاوس الفاخرة. إذا كنت تبحث عن التصميم الراقي مع الرفاهية وجودة الخدمات، فإن جرين سكوير هو الخيار المثالي. جرين سكوير يجمع بين الجمال الطبيعي والتصميم الراقي، ويعد خياراً مثالياً للباحثين عن حياة مريحة ومميزة في مدينة المستقبل.



صور من أرض الواقع للمباني تبنى أعمال الألومنيوم.



انجازات الشركة فى القاهرة

صور لبعض المشروعات تقوم الشركة بتنفيذها

كمبوند بلوم فيلد المستقبل سیتی

BLOOMFIELD COMPOUND - MOSTAKBAL CITY

كمبوند بلوم فيلدز هو مشروع سكني يقع في مدينة المستقبل، وهو من تطوير شركة تطوير مصر للتطوير العقاري. يمتد على مساحة تبلغ ٤١٠ فدان ويضم مجموعة متنوعة من الوحدات السكنية.

أنظمة الجرار : Slidding Systems

أنظمة المفصلی: Hinged Systems

أعمال الكيرتن وول : Curtain Wall

أعمال السيکوریت : Securit

أعمال اللوفر : Louvre





يقع المشروع في واحدة من أرقى المناطق بالقاهرة الجديدة، وهي مدينة المستقبل، على بُعد ١٥ دقيقة من الجامعة الأمريكية، وبالقرب من العاصمة الإدارية. صُمم الكمبوند على أحدث التصميمات المعمارية، ويضم وحدات سكنية، هي: الفيلات، والتوين هاوس، والتاون هاوس، والشقق التي تبدأ مساحتها من ٨٠ مترًا مربعًا وتصل إلى ٢٤٥ مترًا مربعًا. وفرت الشركة المطورة جميع الخدمات الأساسية والترفيهية لحياة أفضل للسكان، مثل: البحيرات الصناعية، والمحلات التجارية، وحمامات السباحة، والحدايق الترفيهية، ومنطقة Kids Area، وكرلوب هاوس، ومدرسة دولية، وأندية رياضية

انجازات الشركة في القاهرة

صور لبعض المشروعات تقوم الشركة بتنفيذها

مدينة أوديسيا المستقبل سيتي

THE CITY OF ODYSIA - MOSTAKBAL CITY

كمبوند أوديسيا مدينة المستقبل هو أحد مشروعات شركة الأهلي صبور، وهي شركة مصرية رائدة غنية عن التعريف، ساهمت في تطوير السوق العقاري المصري من خلال مشروعاتها المميزة.





انجازات الشركة فى القاهرة

صور لبعض المشروعات تقوم الشركة بتنفيذها

كمبوند لافينير مستقبل سيتي LA VENIER MOSTAKBAL CITY

كمبوند لافينير هو مشروع متميز تم تصميمه على طراز معماري فرنسي وهو أحدث مشاريع شركة الأهلي للتنمية - صبور، ويتميز كمبوند لافينير بالفخامة وتصميماته الرائعة للوحدات السكنية كما يقدم جميع الخدمات التي ستخدم ساكني الكمبوند.

يشغل كمبوند لافينير مساحة ٦٠٠ فدان، ويتميز بموقع متميز في مدينة المستقبل بالقاهرة الجديدة على مقربة من مدينة الشروق ومدينتي.



يعد مشروع لافينير السكني من أهم وأحدث مشروعات شركة " صبور للتنمية العقارية " و التي يترأسها المهندس/ حسين صبور و هي إحدى شركات عائلة صبور و البنك الأهلي المصري أحد أهم بنوك الشرق الأوسط و الذى تم تأسيسه عام ١٨٩٨م، وقد تأسست شركة الأهلي للتنمية العقارية منذ أكثر من ٢٣ عاماً، ولها عدة مشروعات على الجوانب " التجارية، السكنية، والسياحية " بمناطق القاهرة الجديدة، الشيخ زايد، العين السخنة، الساحل الشمالي، مدينة المستقبل، شرم الشيخ، و مدينة ٦ أكتوبر.

تقوم الشركة بتنفيذ كافة أعمال الألومنيوم المختلفة من تصنيع وتركيب أنظمة الالومنيوم المتعددة والتي منها :

أنظمة الجرار
Sliding Systems

أنظمة المفصلي
Hinged Systems





انجازات الشركة فى القاهرة

صور لبعض المشروعات تقوم الشركة بتنفيذها

كمبوند اريا المستقبل سيتي Aria Compound MOSTAKBAL CITY

يعد كمبوند اريا المستقبل سيتي هو التجربة المثالية لكل من سكانها ، كمبوند اريا المستقبل سيتي توفر لك جميع المرافق لتلبية احتياجاتك اليومية، مما يحقق لك الاندماج مع مجتمع من الأشخاص المتشابهين في التفكير والذين يشاركونك نفس اهتماماتك.

أنظمة الجرار : Slidding Systems

أنظمة المفصلى: Hinged Systems

أعمال الكيرتن وول : Curtain Wall

أعمال السيکوريت : Securit

أعمال اللوفر : Louvre



مشروع سكني ذو مساحة شاسعة من المسطحات المائية والمساحات الخضراء لتوفير الراحة والرفاهية للسكان كما يمتاز بتنوع الوحدات السكنية وتصاميمها المختلفة ذو الطابع الحديث كما أنه يتوافر به جميع الخدمات التي يحتاج اليها السكان ويعتبر كمبوند اريا المستقبل سيتي هو المرحلة الأولى من مدينة أوديسا في المستقبل سيتي المقدمة من شركة الأهلي صبور للتطوير العقاري، وبفضل بيئتها المبهجة تجعلها المكان المناسب للعيش والعمل وأيضا لقضاء وقت ممتع مع الساحات بين الشقق التي توفر للسكان مساحات هادئة للاسترخاء والتواصل الاجتماعي.



انجازات الشركة فى القاهرة

صور لبعض المشروعات تقوم الشركة بتنفيذها

كمبوند إيتابا الشيخ زايد ETAPA SHEIKH ZAYED

يعتبر موقع كمبوند إيتابا السكني الشيخ زايد في مدينة ٦ أكتوبر واحدًا من أبرز مميزات، حيث يقع مباشرة على الطريق الدائري وطريق مصر إسكندرية الصحراوي، ومحور ٢٣ يوليو، مما يسهل على قاطنيه الانتقال منه و إليه والوصول للعديد من المدن والمناطق الحيوية.

يتكون المشروع من ٨ عمارات سكنية بإجمالي ١٠٠ وحدة، المساحات تبدأ من ٩٩ متر مربع وحتى ٢٥٠ متر مربع، من خلال تصميم نماذج متميزة للعمارات، كل عمارة مكونة من دور أرضي وثلاثة أدوار متكررة، وتتكون كل وحدة من ثلاث غرف نوم - ريسبشن - مطبخ - (من ٢ : ٣ حمام) ومصعد لكل عمارة، ويوجد جراجات سطحية وبدروم للعمارات، بالإضافة إلى الأسوار وبوابتين وخدمات الأمن والنظافة والصيانة.



تم تصميم وتنفيذ كمبوند مشروع إيتابا الشيخ زايد على معايير وأسس عالمية واستخدام عناصر التصميم الحديثة مثل الواجهات الزجاجية، حيث تعاونت شركة ريدكون لأعمال المقاولات مع مجموعة من الاستشاريين والخبراء المعروفين لدينا لتنفيذ أنظمة الالمونيوم المتكاملة للوحدات المختلفة في هذا الكمبوند ومن هذه الأنظمة التي قامت شركتنا بتنفيذها :

أنظمة الجرار: Slidding Systems
أنظمة المفصلي: Hinged Systems



انجازات الشركة فى بنى سويف

صور لبعض المشروعات تقوم الشركة بتنفيذها

جامعة بنى سويف الاهلية BENI SUEF NATIONAL UNIVERSITY

قامت الشركة بتنفيذ كافة أعمال الألومنيوم من تصنيع وتركيب أنظمة الالمونيوم المتعددة والتي منها :

أنظمة الجرار: Sliding Systems
أنظمة المفصلي: Hinged Systems
أعمال السيکوريت: Securit

تقع بمدينة بنى سويف الجديدة شرق النيل - محافظة بنى سويف والتي تبعد عن القاهرة مسافة ١٢٥ كم ، بأرض مجمع الكليات.

تم تخصيص مساحة حوالي ٤٢ فدان للكليات المزمع إنشاؤها بالجامعة الأهلية ، تشمل المباني و الطرق الرئيسية والفرعية وبعض الملاعب الخاصة بالأنشطة الرياضية والمساحات ، والكافتيريات والبرجولات الخاصة بالطلاب، وأماكن انتظار السيارات و المساحات الخضراء والحدائق.





انجازات الشركة فى محافظة الاسكندرية

صور لبعض المشروعات قامت الشركة بتنفيذها

مبنى ديوان عام محافظة الاسكندرية

ALEXANDRIA GOVERNORATE GENERAL OFFICE BUILDING

يقع مبنى ديوان عام المحافظة الجديد على طريق الإسكندرية - الزراعي، أبيس، قسم الرمل، الإسكندرية قامت الشركة بالعديد من الانجازات فى مجال التشطيبات المختلفة وخاصة فى مجال أنظمة الألومنيوم المتكاملة والتي منها :

أنظمة الجرار: Slidding Systems

أنظمة المفصلى: Hinged Systems



شركائنا في النجاح :

شركاء النجاح هم الأفراد أو الكيانات الأخرى الذين يشاركون في تحقيق النجاح في مشروع معين أو في تحقيق أهداف مشتركة. يمكن أن يكونوا شركاء تجاريين، أو أي جهة تساهم في تحقيق الهدف المرجو. تعتبر الشراكات الاستراتيجية مع هؤلاء الشركاء جزءًا حاسمًا من نجاح أي فعالية أو مشروع.

نؤمن إيماناً راسخاً بأن نمو شركتنا مرتبط ارتباطاً وثيقاً بمشاركة نجاح الشركات الأخرى التي في نفس المجال ، كما ترتبط ارتباطاً وثيقاً بنجاح عملائنا ، لذا نحرص دائماً على أن نكون جديرين بثقة عملائنا من خلال توفير حلول ذكية تساهم بشكل جذري في تنمية أعمالهم.

